

FOR RENT

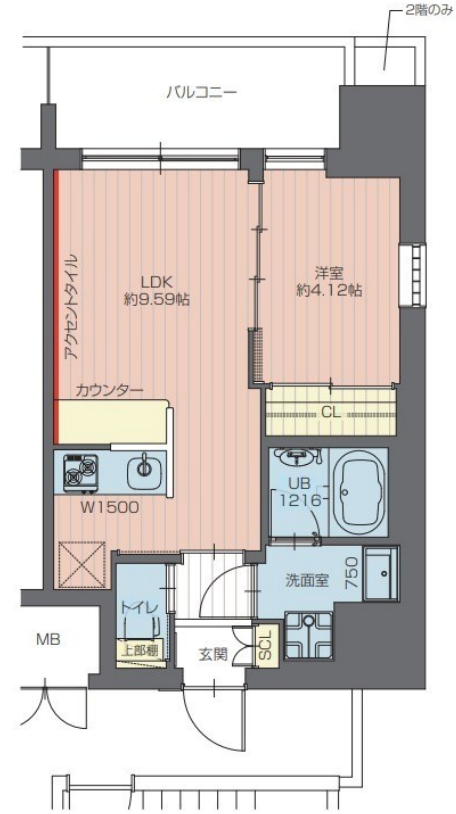
賃料	管理費等
141,000円	15,000円

防犯カメラ 駅まで平坦 閑静な住宅街 平坦地 高層階 2F以上 オートロック セキュリティ有り 角住戸 2面採光 通風良好

【外観】



【間取り図】



図面と現況が異なる場合は現況が優先となります。

間取りの「S」はサービスルーム(納戸)です。

間取り	1LDK		
敷金	無	礼金	無
敷引/償却金	-	保証金	無
物件種別	マンション		
建物名・部屋番号	プレジオ亀有 1101号室		
物件所在地	東京都葛飾区青戸 8丁目15-7		
交通	常磐線各停 亀有駅 徒歩12分 京成押上線 青砥駅 徒歩22分		
間取詳細	LDK(9.59畳) 洋室(4.12畳)		
構造・規模	鉄筋コンクリート 11階建 11階		
専有面積	34.3㎡	向き	東
築年月	2024年8月	契約期間	2年
損害保険	有 18,000円 24ヶ月	入居時期	相談
駐車場	無 駐輪場		
設備	エレベーター 24時間ゴミ出し可 敷地内ゴミ置き場 宅配BOX システムキッチン ガスコンロ設置済		
その他費用	[一時金] 鍵交換代等: 22,000円 ハウスクリーニング: 77,000円 [月次費用] 駐輪場使用料: 550円 [備考] 短期違約金: 1年未満の場合賃料共益費の1ヶ月分		
入居諸条件	ペット可 事務所不可 楽器等の使用不可 性別不問		
保証会社	必須 初回保証料: 月額総賃料の20% 毎月: 月額総賃料の1%		
備考	お引渡しまでの期間【お申込みより2週間以内や退去予定物件、期日指定など】 初期費用の支払い 保証人不要 ご不明点等詳しくお話しできればと思いますのでお気軽にお電話にてご相談下さい わかりやすく納得いくまでお支払いいたします		

情報更新日2026年7月8日

No.ksh-0000075911



お問合せ先
国土交通大臣(2)第9031号
公益社団法人東京都宅地建物取引業協会
株式会社ハウスナビ 北千住東口店
東京都足立区千住旭町4-15
TEL:03-5244-6121 FAX:03-5244-6122
E-mail: kitasenuhigashiguchi@housenavi-chintai.com
URL: https://www.kitasenuhigashiguchi.com/



携帯サイトから物件詳細を閲覧できます!

取引態様	手数料負担の割合	貸主	0%	借主	100%
仲介先物	手数料配分の割合	元付	0%	客付	100%