

# FOR RENT

|          |         |
|----------|---------|
| 賃料       | 管理費等    |
| 100,000円 | 10,000円 |

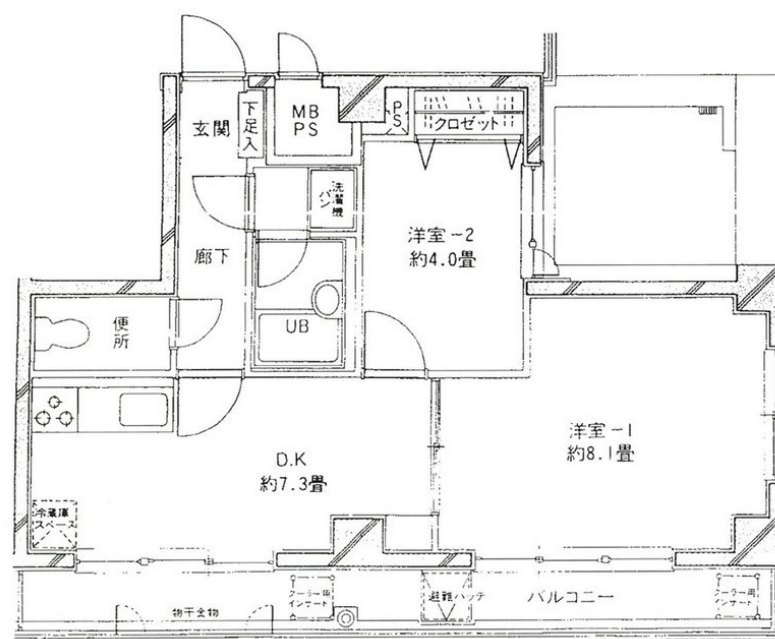
## 初期費用全額分割プランあり(契約時支払い0円)

2F以上, 2面採光, 高層階, 眺望良好, 通風良好, 南面バルコニー, 南面リビング, 陽当たり良好, 駅まで平坦, 閑静な住宅街, 平坦地, 管理室, メールボックス

### 【外観】



### 【間取り図】



図面と現況が異なる場合は現況が優先となります。

間取りの「S」はサービスルーム(納戸)です。

|          |  |      |           |
|----------|--|------|-----------|
| 間取り      | 2DK  |      |           |
| 敷金       | 無  | 礼金   | 無         |
| 敷引/償却金   | -  | 保証金  | -         |
| 物件種別     | マンション  |      |           |
| 建物名・部屋番号 | パペーテ千住新橋   |      |           |
| 物件所在地    | 東京都足立区梅田2丁目  |      |           |
| 交通       | 東武伊勢崎線 五反野駅 徒歩11分<br>常磐線 北千住駅 徒歩27分  |      |           |
| 間取詳細     | 洋室(8.1畳) 洋室(4畳) DK(7.3畳)   |      |           |
| 構造・規模    | 鉄骨鉄筋コンクリート 10階建 9階   |      |           |
| 専有面積     | 40.34㎡   | 向き   | 南         |
| 築年月      | 1992年7月  | 契約期間 | 2年        |
| 損害保険     | 有 20,000円 24ヶ月   | 入居時期 | 2026年8月上旬 |
| 駐車場      | 無 駐輪場  |      |           |
| 設備       | 24時間換気システム, インターホン, エアコン, ガスキッチン, ガスコンロ設置済, ガス給湯, クローゼット   |      |           |
| その他費用    | [一時金] 鍵交換費: 44,000円 24時間安心サポート: 16,500円 室内清掃費用: 77,000円<br>[備考] 短期解約違約金有: 1年未満の解約で賃料2ヶ月分, 2年未満の解約で賃料1ヶ月分 |      |           |
| 入居諸条件    | ペット不可 事務所不可 楽器等の使用不可 二人可   |      |           |
| 保証会社     | 必須 初回保証料: 総賃料の50% ~、月額保証料: 総賃料の1.5% ~  |      |           |
| 備考       | 初期費用全額分割プランあり(契約時支払い0円 但し審査あり)   |      |           |

情報更新日2026年7月7日

No.ksh-0000075908

お問合せ先



国土交通大臣(2)第9031号  
公益社団法人東京都宅地建物取引業協会

株式会社ハウスナビ 北千住東口店

東京都足立区千住旭町4-15

TEL:03-5244-6121

FAX:03-5244-6122

E-mail: kitasenuhigashiguchi@housenavi-chintai.com

URL: https://www.kitasenuhigashiguchi.com/



携帯サイトから物件詳細を閲覧できます!

|      |          |    |    |    |      |
|------|----------|----|----|----|------|
| 取引態様 | 手数料負担の割合 | 貸主 | 0% | 借主 | 100% |
| 仲介先物 | 手数料配分の割合 | 元付 | 0% | 客付 | 100% |