

賃料	管理費等
110,000円	0円

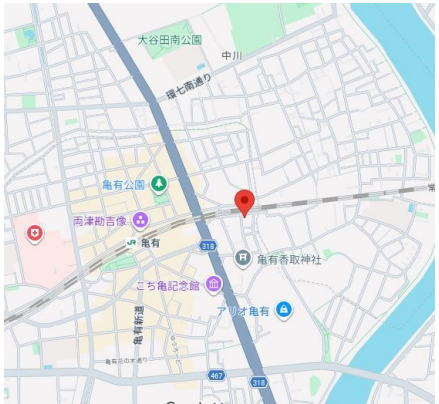
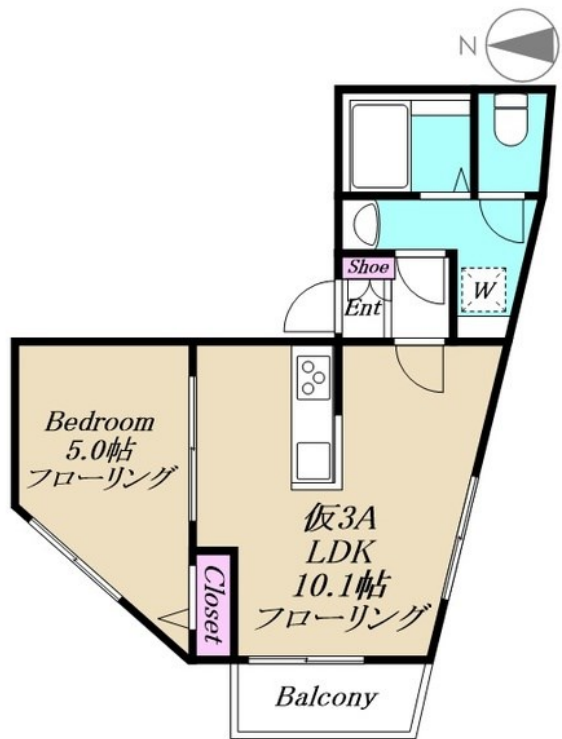
初期費用全額分割プランあり(契約時支払金0円)

駅まで平坦 平坦地 最上階 2F以上 オートロック ディンプルキー 角住戸 2面採光 陽当たり良好 通風良好

【外観】



【間取り図】



図面と現況が異なる場合は現況が優先となります。

間取りの「S」はサービスルーム(納戸)です。

間取り	1LDK		
敷金	1ヶ月	礼金	1ヶ月
敷引/償却金	-	保証金	-
物件種別	アパート		
建物名・部屋番号	エテルノ亀有		
物件所在地	東京都葛飾区亀有3丁目		
交通	常磐線各停 亀有駅 徒歩5分 京成金町線 京成金町駅 徒歩30分		
間取詳細	洋室(5畳) LDK(10.1畳)		
構造・規模	木造 3階建 3階		
専有面積	36.21㎡	向き	西
築年月	2026年7月	契約期間	2年
損害保険	有 18,000円 24ヶ月	入居時期	即時
駐車場	無		
設備	宅配BOX システムキッチン カウンターキッチン ガスコンロ設置済 2口コンロ 3口以上コンロ		
その他費用	[一時金] ロイヤルライフサポート加入費: 16,500円		
入居諸条件	ペット不可 事務所不可 楽器等の使用不可 二人可		
保証会社	必須 契約時: 総賃料の50% (最低保証料25,000円) 毎月: システム料 (口座引落等): 総賃料の1.25% 更新料 (1年毎): 総賃料の15%		
備考	初期費用全額分割プランあり(契約時支払金0円 但し審査あり)		

情報更新日2026年7月6日

No.ksh-0000075851



国土交通大臣(2)第9031号
公益社団法人東京都宅地建物取引業協会

株式会社ハウスナビ 北千住東口店

東京都足立区千住旭町4-15
TEL:03-5244-6121 FAX:03-5244-6122
E-mail: kitasenuhigashiguchi@housenavi-chintai.com
URL: https://www.kitasenuhigashiguchi.com/



携帯サイトから物件詳細を閲覧できます!

取引態様	手数料負担の割合	貸主	0%	借主	100%
仲介先物	手数料配分の割合	元付	0%	客付	100%