

# FOR RENT

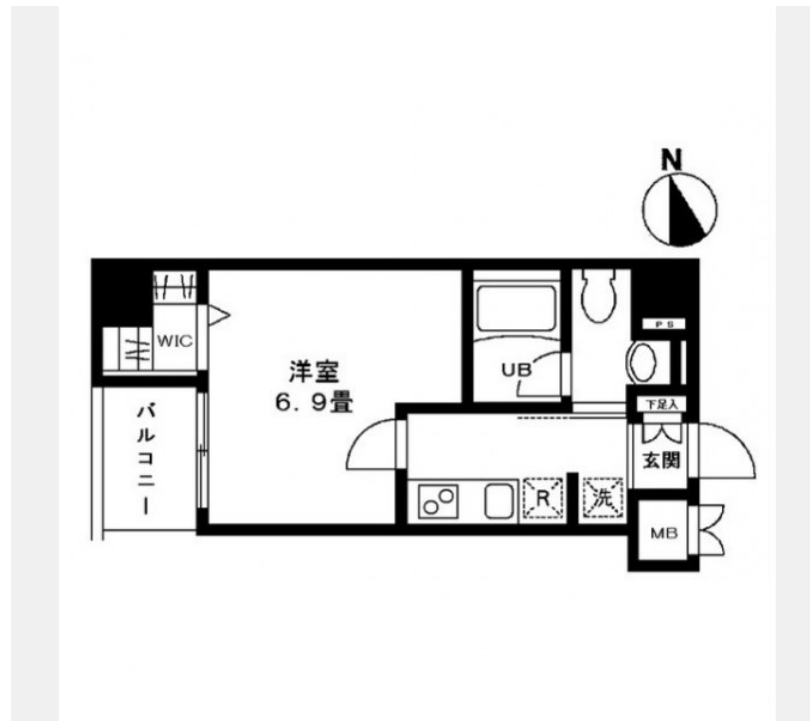
賃料	管理費等
94,000円	4,000円

2F以上,オートロック,通風良好,駅まで平坦,閑静な住宅街,平坦地,メールボックス

【外観】



【間取り図】



間取り	1K		
敷金	1ヶ月	礼金	1ヶ月
敷引/償却金	-	保証金	-
物件種別	マンション		
建物名・部屋番号	K 2		
物件所在地	東京都荒川区東日暮里3丁目		
交通	常磐線 三河島駅 徒歩5分 山手線 日暮里駅 徒歩12分		
間取詳細	洋室(6.9畳) K(2.4畳)		
構造・規模	鉄筋コンクリート 9階建 4階		
専有面積	26㎡	向き	西
築年月	2007年3月	契約期間	2年
損害保険	有 16,550円 24ヶ月	入居時期	即時
駐車場	駐輪場		
設備	24時間換気システム, 2口コンロ, TVインターホン, インターホン, ウォークインクローゼット, エアコン		
その他費用	[一時金] 鍵交換代: 33,000円		
入居諸条件	ペット不可 事務所不可 楽器等の使用不可 法人可		
保証会社	必須 保証料: 賃料等の50% (最低2万)、月額保証・事務手数料: 賃料等の1% (更新料無)		
備考	初期費用全額分割プランあり(契約時支払い10円 但し審査あり)		

図面と現況が異なる場合は現況が優先となります。

間取りの「S」はサービスルーム(納戸)です。

情報更新日2026年7月2日

No.ksh-0000075757



国土交通大臣(2)第9031号  
公益社団法人東京都宅地建物取引業協会

株式会社ハウスナビ 北千住東口店

東京都足立区千住旭町4-15

TEL:03-5244-6121

FAX:03-5244-6122

E-mail: kitasenuhigashiguchi@housenavi-chintai.com

URL: https://www.kitasenuhigashiguchi.com/



携帯サイトから物件詳細を閲覧できます!

取引態様	手数料負担の割合	貸主	0%	借主	100%
仲介先物	手数料配分の割合	元付	0%	客付	100%