

FOR RENT

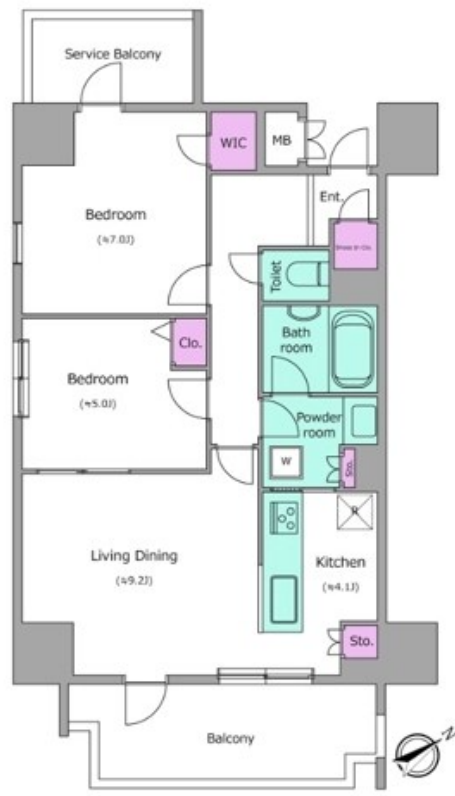
賃料	管理費等
198,000円	25,000円

防犯カメラ 外壁タイル張り 駅まで平坦 平坦地 南面バルコニー 2面バルコニー 2F以上 オートロック セキュリティ有り
角住戸 2面採光 3面採光 陽当たり良好 眺望良好 通風良好

【外観】



【間取り図】



図面と現況が異なる場合は現況が優先となります。

間取りの「S」はサービスルーム(納戸)です。

間取り	2LDK		
敷金	1ヶ月	礼金	無
敷引/償却金	-	保証金	無
物件種別	マンション		
建物名・部屋番号	レジディア町屋 601号室		
物件所在地	東京都荒川区町屋6丁目1-15		
交通	東京メトロ千代田線 町屋駅 徒歩12分 京成本線 町屋駅 徒歩12分		
間取詳細	LDK(13.3畳) 洋室(7畳) 洋室(5畳)		
構造・規模	鉄筋コンクリート 15階建 6階		
専有面積	60.81㎡	向き	南東
築年月	2009年8月	契約期間	2年
損害保険	有 21,500円 24ヶ月	入居時期	相談
駐車場	有(敷地内) 27000円/月 駐輪場		
設備	エレベーター 敷地内ゴミ置き場 宅配BOX システムキッチン カウンターキッチン ガスコンロ設置済		
その他費用	[一時金] 鍵交換費用: 22,000円 入居者限定会員サービス: 11,000円 [備考] 1年未満解約時、賃料1ヶ月分の違約金有り		
入居諸条件	ペット不可 事務所不可 楽器等の使用不可 二人可		
保証会社	必須 (初回)総賃料の40%、(更新時)10,000円、(月額)1,000円		
備考	お引渡しまでの期間【お申込みより2週間以内や退去予定物件、期日指定など】 初期費用の支払い 保証人不要 ご不明点等詳しくお話しできればと思いますのでお気軽にお電話にてご相談下さい わかりやすく納得いくまでお支払いいたします		

情報更新日2026年6月26日

No.ksh-000075644



国土交通大臣(2)第9031号
公益社団法人東京都宅地建物取引業協会
株式会社ハウスナビ 北千住東口店
東京都足立区千住旭町4-15
TEL:03-5244-6121 FAX:03-5244-6122
E-mail: kitasenuhigashiguchi@housenavi-chintai.com
URL: https://www.kitasenuhigashiguchi.com/



携帯サイトから物件詳細を閲覧できます!

取引態様	手数料負担の割合	貸主	0%	借主	100%
仲介先物	手数料配分の割合	元付	0%	客付	100%