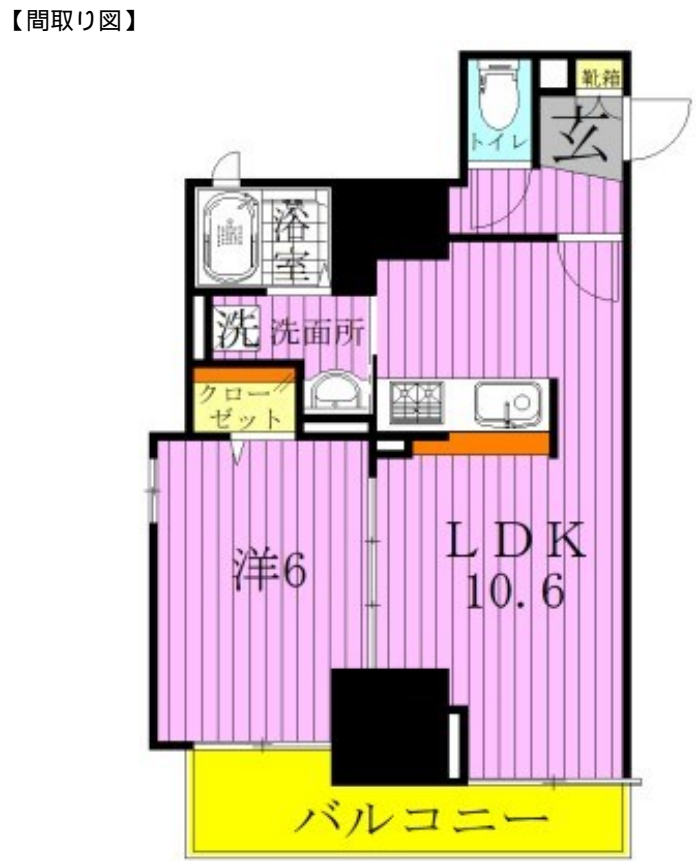


FOR RENT

賃料	管理費等
160,000円	6,400円

防犯カメラ 駅まで平坦 閑静な住宅街 平坦地 南面バルコニー 高層階 2F以上 オートロック ダブルロック セキュリティ有り 全室南向き 角住戸 2面採光 南面リビング 陽当たり良好 眺望良好



間取り	1LDK		
敷金	無	礼金	24万円
敷引/償却金	-	保証金	-
物件種別	マンション		
建物名・部屋番号	アビタ・ヴァン		
物件所在地	東京都足立区千住河原町		
交通	常磐線 北千住駅 徒歩12分 京成本線 千住大橋駅 徒歩2分		
間取詳細	LDK(10.6畳) 洋室(6畳)		
構造・規模	鉄筋コンクリート 14階建 12階		
専有面積	40.49㎡	向き	南東
築年月	2016年2月	契約期間	2年
損害保険	有	入居時期	2026年8月上旬
駐車場	要問い合わせ 駐輪場		
設備	エレベーター 敷地内ゴミ置き場 宅配BOX システムキッチン カウンターキッチン ガスコンロ設置済		
その他費用	[一時金] クリーニング代: 60,000円 鍵セット費: 3,300円 [月次費用] 町会費: 200円 [備考] roomサポート費用: 月1980円		
入居諸条件	ペット不可 事務所不可 楽器等の使用不可 二人可		
保証会社	必須 (ハウスリーブ) 保証委託料 契約時: 22,000円 月額: 賃料総額の2.2%又は5.5%		
備考	初期費用全額分割プランあり(契約時支払い10円 但し審査あり)		

図面と現況が異なる場合は現況が優先となります。

間取りの「S」はサービスルーム(納戸)です。

情報更新日2026年6月25日

No.ksh-0000075596



国土交通大臣(2)第9031号
公益社団法人東京都宅地建物取引業協会
株式会社ハウスナビ 北千住東口店
東京都足立区千住旭町4-15
TEL:03-5244-6121 FAX:03-5244-6122
E-mail: kitasenuhigashiguchi@housenavi-chintai.com
URL: https://www.kitasenuhigashiguchi.com/



携帯サイトから物件詳細を閲覧できます!

取引態様	手数料負担の割合	貸主	0%	借主	100%
仲介先物	手数料配分の割合	元付	0%	客付	100%