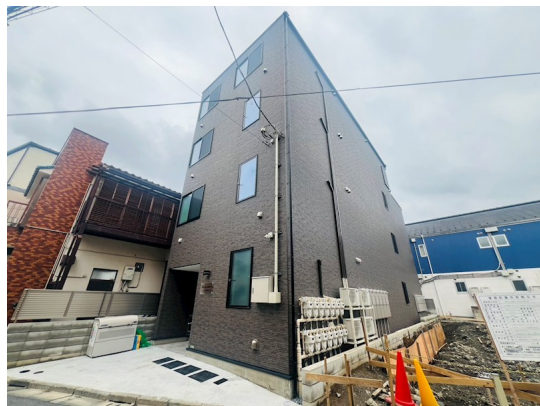


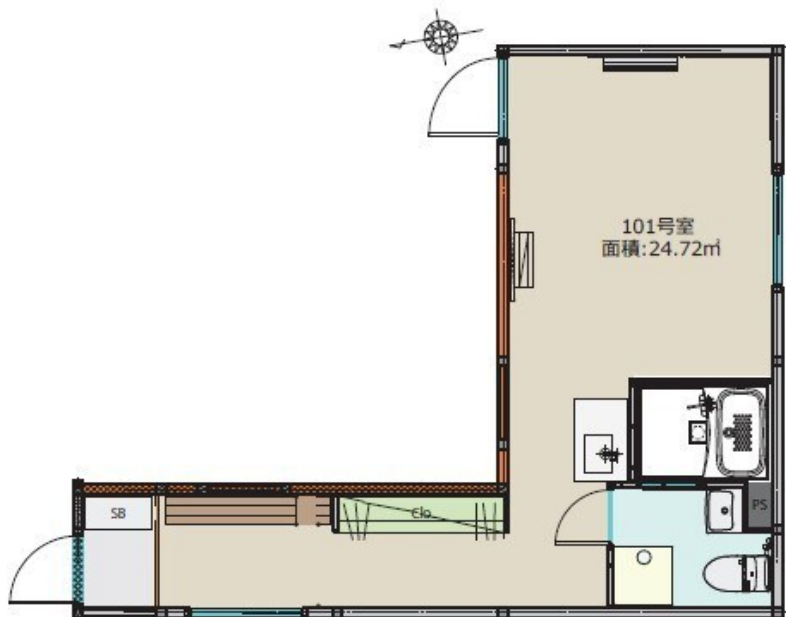
賃料	管理費等
108,000円	3,000円

始発駅 駅まで平坦 閑静な住宅街 オートロック セキュリティ有り 通風良好

【外観】



【間取り図】



間取り	1R		
敷金	無	礼金	無
敷引/償却金	-	保証金	-
物件種別	マンション		
建物名・部屋番号	BoaSorte綾瀬1丁目 101号室		
物件所在地	東京都足立区綾瀬 1丁目20-8		
交通	東京メトロ千代田線 綾瀬駅 徒歩5分 常磐線各停 綾瀬駅 徒歩5分		
間取詳細			
構造・規模	鉄骨 4階建 1階		
専有面積	24.72㎡	向き	東
築年月	2026年5月	契約期間	2年
損害保険	有 20,000円 24ヶ月	入居時期	即時
駐車場	無		
設備	敷地内ゴミ置き場 宅配BOX バス・トイレ別 バス有 脱衣所 シャワートイレ 有 温水洗浄便座		
その他費用	[一時金] 24時間安心サポート:16,500円 室内清掃費用:44,000円 [備考] 1年未満の解約の場合、賃料管理費合計1ヶ月分の短期違約金有り		
入居諸条件	ペット不可 事務所不可 楽器等の使用不可 法人可		
保証会社	必須 初回保証料:月額総賃料の50% 1年毎:10,000円 口座引落手数料:330円		
備考	お引渡しまでの期間【お申込みより2週間以内や退去予定物件、期日指定など】 初期費用の支払い 保証人不要 ご不明点等詳しくお話しできればと思いますのでお気軽にお電話にてご相談下さい わかりやすく納得いくまでお支払いいたします		

図面と現況が異なる場合は現況が優先となります。

間取りの「S」はサービスルーム(納戸)です。

情報更新日2026年6月22日

No.ksh-0000075527



国土交通大臣(2)第9031号
公益社団法人東京都宅地建物取引業協会
株式会社ハウスナビ 北千住東口店
東京都足立区千住旭町4-15
TEL:03-5244-6121 FAX:03-5244-6122
E-mail: kitasenuhigashiguchi@housenavi-chintai.com
URL: https://www.kitasenuhigashiguchi.com/



携帯サイトから物件詳細を閲覧できます!

取引態様	手数料負担の割合	貸主	借主
仲介先物	手数料配分の割合	元付	客付