

FOR RENT

賃料	管理費等
98,500円	19,000円

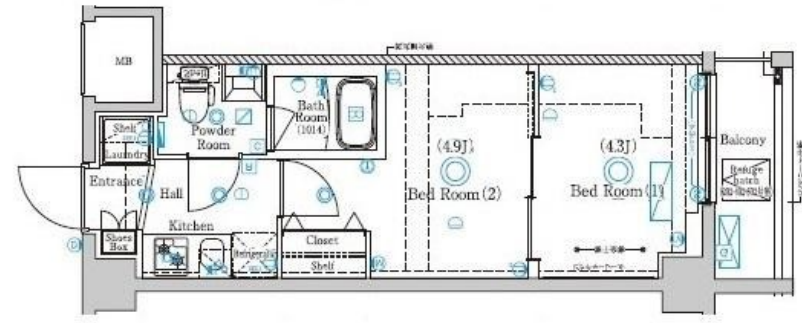
初期費用全額分割プランあり(契約時支払金0円)

防犯カメラ 外壁タイル張り 駅まで平坦 閑静な住宅街 平坦地 2F以上 オートロック モニタ付オートロック ダブルロック 通風良好

【外観】



【間取り図】



図面と現況が異なる場合は現況が優先となります。

間取りの「S」はサービスルーム(納戸)です。

間取り	2K		
敷金	無	礼金	1ヶ月
敷引/償却金	-	保証金	無
物件種別	マンション		
建物名・部屋番号	ラフィスタ亀有		
物件所在地	東京都葛飾区亀有1丁目		
交通	常磐線各停 亀有駅 徒歩8分 京成本線 お花茶屋駅 徒歩23分		
間取詳細	洋室(4.9畳) 洋室(4.3畳)		
構造・規模	鉄筋コンクリート 8階建 3階		
専有面積	25.62㎡	向き	東
築年月	2022年3月	契約期間	2年
損害保険	有 23,000円 24ヶ月	入居時期	2026年7月中旬
駐車場	要問い合わせ 駐輪場 バイク置き場		
設備	24時間換気システム, 2口コンロ, B S, C S, T Vインターホン, インターホン, エアコン, ガスキッチン		
その他費用	[一時金] 鍵交換費用: 22,000円 [備考] 短期解約違約金有: 1年未満は総賃料1ヶ月分		
入居諸条件	ペット可 事務所不可 楽器等の使用不可 性別不問		
保証会社	必須 初回: 総賃料の30%		
備考	初期費用全額分割プランあり(契約時支払金0円 但し審査あり)		

情報更新日2026年6月19日

No.ksh-000075482



国土交通大臣(2)第9031号
公益社団法人東京都宅地建物取引業協会
株式会社ハウスナビ 北千住東口店
東京都足立区千住旭町4-15
TEL:03-5244-6121 FAX:03-5244-6122
E-mail: kitasenuhigashiguchi@housenavi-chintai.com
URL: https://www.kitasenuhigashiguchi.com/



携帯サイトから物件詳細を閲覧できます!

取引態様	手数料負担の割合	貸主	0%	借主	100%
仲介先物	手数料配分の割合	元付	0%	客付	100%