

FOR RENT

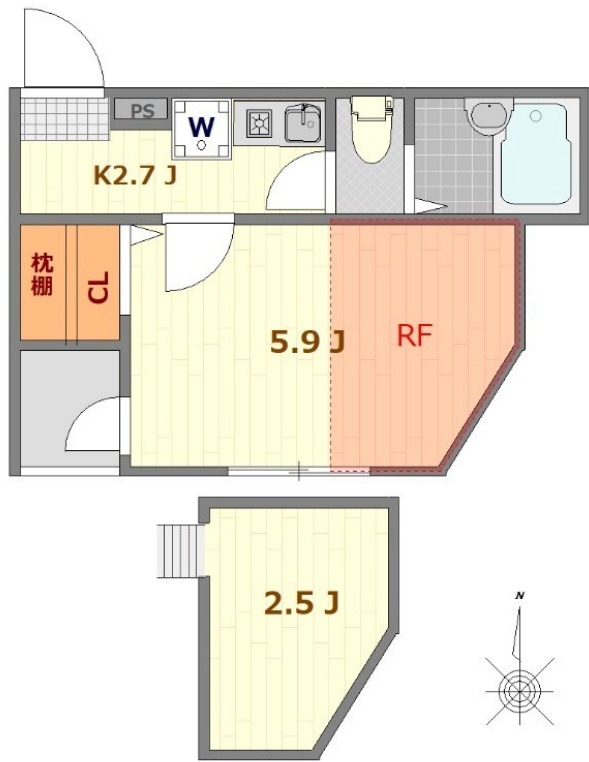
賃料	管理費等
69,000円	3,000円

駅まで平坦 閑静な住宅街 平坦地 最上階 2F以上 オートロック ロフト 角住戸 2面採光 全室2面採光 通風良好

【外観】



【間取り図】



間取り	1K		
敷金	無	礼金	無
敷引/償却金	-	保証金	-
物件種別	アパート		
建物名・部屋番号	マーレ西新井		
物件所在地	東京都足立区関原3丁目		
交通	東武伊勢崎線 梅島駅 徒歩12分 東武スカイツリーライン 西新井駅 徒歩12分		
間取詳細	洋室(5.9畳) ロフト(2.5畳)		
構造・規模	木造 3階建 3階		
専有面積	19.58㎡	向き	西
築年月	2024年11月	契約期間	2年
損害保険	有 20,000円 24ヶ月	入居時期	2026年7月下旬
駐車場	無		
設備	敷地内ゴミ置き場 ガスコンロ設置済 ガスキッチン パス・トイレ別 パス有 浴室乾燥 脱衣所 シャワー		
その他費用	[一時金] お部屋消毒代: 19,800円 鍵交換代: 22,000円 契約時入居契約料: 69,000円 [備考] 短期解約違約金有: 1年未満の解約は賃料+管理費(共益費)の合計額1ヶ月分		
入居諸条件	ペット不可 事務所不可 楽器等の使用不可 法人可		
保証会社	必須 初回保証料: 総賃料の60% 更新保証料: 10,000円/年 月額引落手数料: 総賃料の1%		
備考	初期費用全額分割プランあり(契約時支払金0円 但し審査あり)		

図面と現況が異なる場合は現況が優先となります。

間取りの「S」はサービスルーム(納戸)です。

情報更新日2026年6月25日

No.ksh-0000075420



国土交通大臣(2)第9031号
公益社団法人東京都宅地建物取引業協会
株式会社ハウスナビ 北千住東口店
東京都足立区千住旭町4-15
TEL:03-5244-6121 FAX:03-5244-6122
E-mail: kitasenuhigashiguchi@housenavi-chintai.com
URL: https://www.kitasenuhigashiguchi.com/



携帯サイトから物件詳細を閲覧できます!

取引態様	手数料負担の割合	貸主	借主
仲介先物	手数料配分の割合	元付	客付