

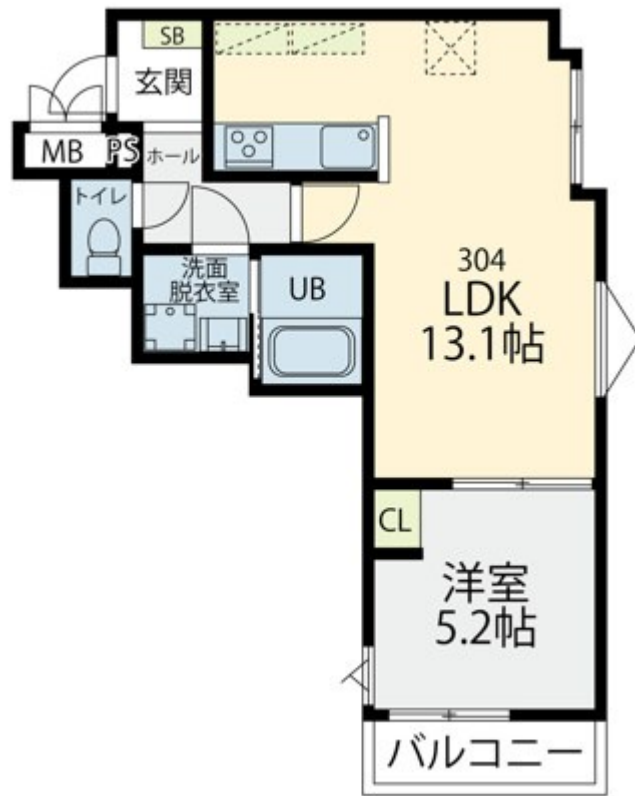
賃料	管理費等
136,000円	7,000円

駅まで平坦 閑静な住宅街 平坦地 南面バルコニー 最上階 2F以上 オートロック 角住戸 2面採光 3面採光 通風良好

【外観】



【間取り図】



間取り	1LDK		
敷金	1ヶ月	礼金	1ヶ月
敷引/償却金	-	保証金	-
物件種別	アパート		
建物名・部屋番号	ブラフィド		
物件所在地	東京都足立区梅田7丁目		
交通	東武伊勢崎線 梅島駅 徒歩10分 東武スカイツリーライン 五反野駅 徒歩10分		
間取詳細	LDK(13.1畳) 洋室(5.2畳)		
構造・規模	木造 3階建 3階		
専有面積	40.61㎡	向き	南西
築年月	2026年8月	契約期間	2年
損害保険	有 22,000円 24ヶ月	入居時期	2026年8月中旬
駐車場	無 駐輪場		
設備	敷地内ゴミ置き場 宅配BOX システムキッチン ガスコンロ設置済 3口以上 コンロ ガスキッチン		
その他費用	[一時金] 24時間265日緊急サポート: 25,300円 契約事務手数料: 11,000円 駐輪ステッカー代: 550円 [備考] 短期解約違約金有: 1年未満/総賃料1ヶ月分		
入居諸条件	ペット不可 事務所不可 楽器等の使用不可 二人可		
保証会社	必須 初回: 総賃料100% 年間: 1.2万円 月額: 550円		
備考	初期費用全額分割プランあり(契約時支払金0円 但し審査あり)		

図面と現況が異なる場合は現況が優先となります。

間取りの「S」はサービスルーム(納戸)です。

情報更新日2026年6月23日

No.ksh-0000075406



国土交通大臣(2)第9031号
公益社団法人東京都宅地建物取引業協会
株式会社ハウスナビ 北千住東口店
東京都足立区千住旭町4-15
TEL:03-5244-6121 FAX:03-5244-6122
E-mail: kitasenuhigashiguchi@housenavi-chintai.com
URL: https://www.kitasenuhigashiguchi.com/



携帯サイトから物件詳細を閲覧できます!

取引態様	手数料負担の割合	貸主	0%	借主	100%
仲介先物	手数料配分の割合	元付	0%	客付	100%