

# FOR RENT

賃料	管理費等
78,000円	3,000円

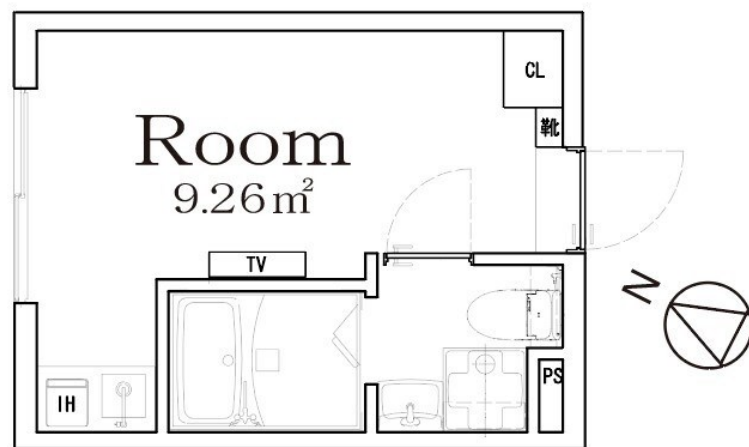
## 初期費用全額分割プランあり(契約時支払い0円)

オートロック,角住戸,通風良好,駅まで平坦,閑静な住宅街,平坦地,メールボックス

【外観】



【間取り図】



間取り	1R		
敷金	無	礼金	無
敷引/償却金	-	保証金	-
物件種別	マンション		
建物名・部屋番号	Boasorte町屋		
物件所在地	東京都荒川区荒川5丁目		
交通	東京メトロ千代田線 町屋駅 徒歩4分 京成本線 新三河島駅 徒歩8分		
間取詳細			
構造・規模	鉄骨 4階建 4階		
専有面積	13.28㎡	向き	北西
築年月	2024年9月下旬	契約期間	2年
損害保険	有 20,000円 24ヶ月	入居時期	2026年7月下旬
駐車場	無		
設備	24時間換気システム, IHキッチンヒーター, TVインターホン, インターホン, エアコン, ガス給湯, ク		
その他費用	[一時金] 24時間安心サポート: 16,500円 クリーニング代: 33,000円 鍵交換費用: 27,500円 [備考] 1年未満の解約の場合、賃料管理費等1ヶ月分の短期違約金有		
入居諸条件	ペット不可 事務所不可 楽器等の使用不可 法人可		
保証会社	必須 初回保証料: 総賃料の50%、更新保証料: 10,000円/年		
備考	初期費用全額分割プランあり(契約時支払い0円 但し審査あり)		

図面と現況が異なる場合は現況が優先となります。

間取りの「S」はサービスルーム(納戸)です。

情報更新日2026年6月18日

No.ksh-0000075388

お問合せ先



国土交通大臣(2)第9031号  
公益社団法人東京都宅地建物取引業協会

株式会社ハウスナビ 北千住東口店

東京都足立区千住旭町4-15

TEL:03-5244-6121

FAX:03-5244-6122

E-mail: kitasenuhigashiguchi@housenavi-chintai.com

URL: https://www.kitasenuhigashiguchi.com/



携帯サイトから物件詳細を閲覧できます!

取引態様	手数料負担の割合	貸主	0%	借主	100%
仲介先物	手数料配分の割合	元付	0%	客付	100%