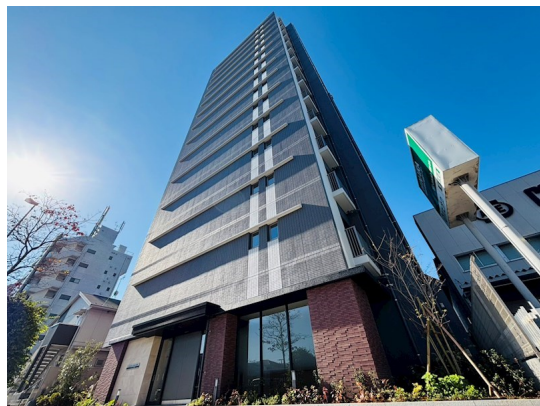


|          |         |
|----------|---------|
| 賃料       | 管理費等    |
| 178,000円 | 20,000円 |

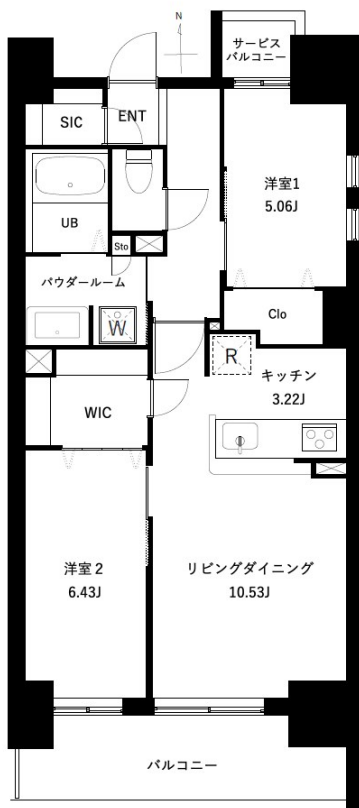
初期費用全額分割プランあり(契約時支払い10円)

2F以上,オートロック,通風良好,南面バルコニー,南面リビング,陽当たり良好,タワー型マンション,駅まで平坦,駅前,平坦地,防犯カメラ,メールボックス

【外観】



【間取り図】



図面と現況が異なる場合は現況が優先となります。

間取りの「S」はサービスルーム(納戸)です。

|          |  |      |    |
|----------|--|------|----|
| 間取り      | 2LDK   |      |    |
| 敷金       | 無  | 礼金   | 無  |
| 敷引/償却金   | -  | 保証金  | -  |
| 物件種別     | マンション  |      |    |
| 建物名・部屋番号 | アーバンパーク谷在家   |      |    |
| 物件所在地    | 東京都足立区皿沼2丁目  |      |    |
| 交通       | 日暮里・舎人ライナー 谷在家駅 徒歩4分<br>東武大師線 大師前駅 徒歩29分                 |      |    |
| 間取詳細     | LDK(13.75畳) 洋室(6.43畳) S(5.06畳)                           |      |    |
| 構造・規模    | 鉄筋コンクリート 15階建 3階   |      |    |
| 専有面積     | 63.15㎡   | 向き   | 南  |
| 築年月      | 2025年10月   | 契約期間 | 2年 |
| 損害保険     | 有 20,000円 24ヶ月   | 入居時期 | 即時 |
| 駐車場      | 有(敷地内) 27500円/月 ~ 駐輪場 バイク置き場                             |      |    |
| 設備       | 24時間換気システム, 2口コンロ, 3口以上コンロ, CATV, TVインターホン, インターホン, ウォーク |      |    |
| その他費用    | [備考] 1年以内での解約の場合、賃料+共益費2ヶ月分の違約金あり                        |      |    |
| 入居諸条件    | ペット可 事務所不可 楽器等の使用不可 性別不問                                 |      |    |
| 保証会社     | 必須 初回保証料: 月額賃料等の40% 月額保証料: 1%                            |      |    |
| 備考       | 初期費用全額分割プランあり(契約時支払い10円 但し審査あり)                          |      |    |

情報更新日2026年6月23日

No.ksh-0000075356



国土交通大臣(2)第9031号  
公益社団法人東京都宅地建物取引業協会  
**株式会社ハウスナビ 北千住東口店**  
東京都足立区千住旭町4-15  
TEL:03-5244-6121 FAX:03-5244-6122  
E-mail: kitasenuhigashiguchi@housenavi-chintai.com  
URL: https://www.kitasenuhigashiguchi.com/



携帯サイトから物件詳細を閲覧できます!

|      |          |    |    |    |      |
|------|----------|----|----|----|------|
| 取引態様 | 手数料負担の割合 | 貸主 | 0% | 借主 | 100% |
| 仲介先物 | 手数料配分の割合 | 元付 | 0% | 客付 | 100% |