

FOR RENT

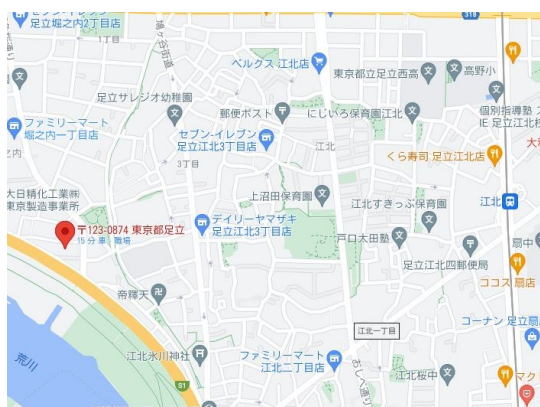
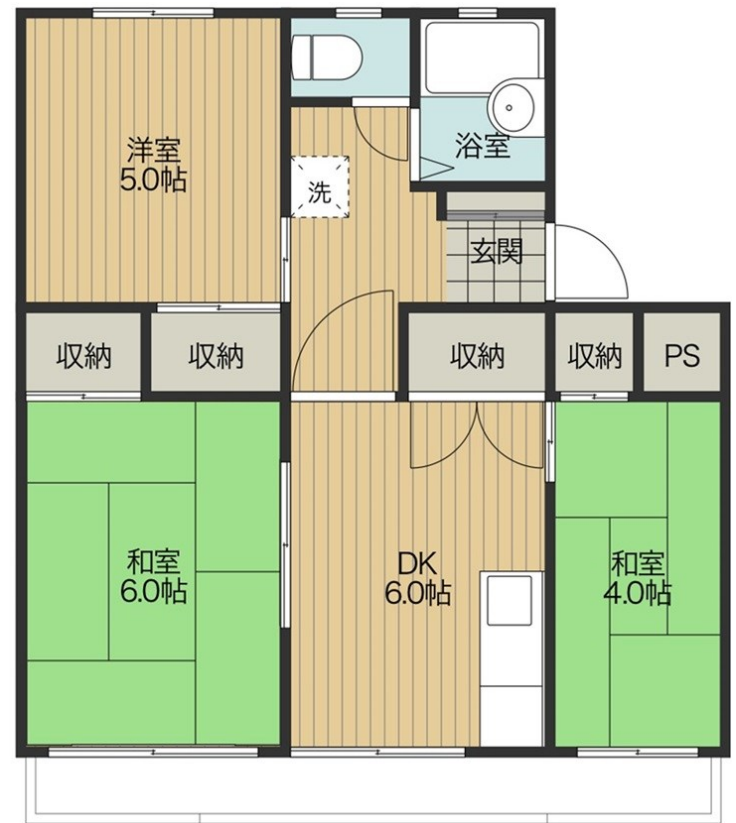
賃料	管理費等
71,000円	3,000円

外壁コンクリート 駅まで平坦 閑静な住宅街 平坦地 南面バルコニー 最上階 2F以上 南面リビング 陽当たり良好 眺望良好 通風良好

【外観】



【間取り図】



図面と現況が異なる場合は現況が優先となります。

間取りの「S」はサービスルーム(納戸)です。

間取り	3DK		
敷金	無	礼金	無
敷引/償却金	-	保証金	-
物件種別	マンション		
建物名・部屋番号	堀之内コート		
物件所在地	東京都足立区堀之内1丁目		
交通	日暮里・舎人ライナー 江北(東京)駅 徒歩16分		
間取詳細	DK(6畳) 洋室(6畳) 洋室(5畳) 和室(4畳)		
構造・規模	鉄筋コンクリート 5階建 5階		
専有面積	47.29㎡	向き	南
築年月	1971年11月	契約期間	2年
損害保険	有 20,000円 24ヶ月	入居時期	即時
駐車場	有(敷地内) 13200円/月 駐輪場		
設備	24時間換気システム, 2口コンロ, インターホン, エアコン, ガスキッチン, ガス給湯, シャワー, シューズ		
その他費用	[月次費用] 安心入居サポート費: 1,100円 [備考] 1年未満解約: 違約金あり(賃料1ヵ月分)		
入居諸条件	ペット可 事務所不可 楽器等の使用不可 性別不問		
保証会社	必須 【初回保証料】総賃料の85%【手数料】総賃料の1.3%【保証会社更新料】10,000円(税別)/1年毎		
備考	お引渡しまでの期間【お申込みより2週間以内や退去予定物件、期日指定など】 初期費用の支払い 保証人不要 ご不明点等詳しくお話しできればと思いますのでお気軽にお電話にてご相談下さい わかりやすく納得いくまでお支払いいたします		

情報更新日2026年6月15日

No.ksh-000075306



国土交通大臣(2)第9031号
公益社団法人東京都宅地建物取引業協会
株式会社ハウスナビ 北千住東口店
東京都足立区千住旭町4-15
TEL:03-5244-6121 FAX:03-5244-6122
E-mail: kitasenuhigashiguchi@housenavi-chintai.com
URL: https://www.kitasenuhigashiguchi.com/



携帯サイトから物件詳細を閲覧できます!

取引態様	手数料負担の割合	貸主	0%	借主	100%
仲介先物	手数料配分の割合	元付	0%	客付	100%