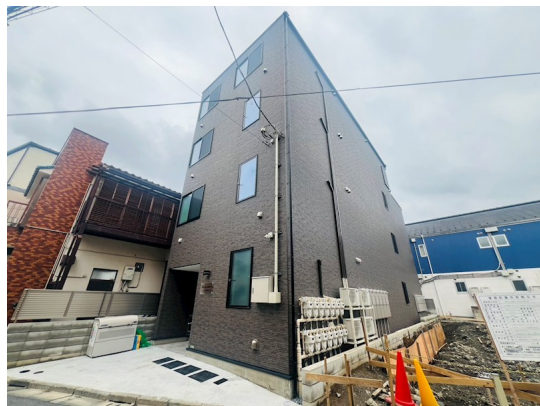


賃料	管理費等
80,000円	3,000円

始発駅 駅まで平坦 閑静な住宅街 高層階 2F以上 オートロック 通風良好

【外観】



【間取り図】



間取り	1R		
敷金	無	礼金	無
敷引/償却金	-	保証金	-
物件種別	マンション		
建物名・部屋番号	BoaSorte綾瀬1丁目 402号室		
物件所在地	東京都足立区綾瀬 1丁目20-8		
交通	東京メトロ千代田線 綾瀬駅 徒歩5分 常磐線各停 綾瀬駅 徒歩5分		
間取詳細			
構造・規模	鉄骨 4階建 4階		
専有面積	17.6㎡	向き	東
築年月	2026年5月	契約期間	2年
損害保険	有 20,000円 24ヶ月	入居時期	2026年7月上旬
駐車場	無		
設備	敷地内ゴミ置き場 宅配BOX IHクッキングヒーター パス・トイレ別 パス 有 脱衣所 シャワー		
その他費用	[一時金] 24時間安心サポート: 16,500円 室内清掃費用: 44,000円 [備考] 1年未満の解約の場合、賃料管理費合計1ヶ月分の短期違約金有り		
入居諸条件	ペット不可 事務所不可 楽器等の使用不可 法人可		
保証会社	必須 初回保証料: 月額総賃料の50% 1年毎: 10,000円 口座引落手数料: 330円		
備考	是非一度ご来店下さい LINEでのやり取りも可能 わかりやすく納得いくまでお受付いたします 当店オンライン内見も可能です!		

図面と現況が異なる場合は現況が優先となります。

間取りの「S」はサービスルーム(納戸)です。

情報更新日2026年6月27日

No.ksh-0000075286



国土交通大臣(2)第9031号
公益社団法人東京都宅地建物取引業協会
株式会社ハウスナビ 北千住東口店
東京都足立区千住旭町4-15
TEL:03-5244-6121 FAX:03-5244-6122
E-mail: kitasenuhigashiguchi@housenavi-chintai.com
URL: https://www.kitasenuhigashiguchi.com/



携帯サイトから物件詳細を閲覧できます!

取引態様	手数料負担の割合	貸主	借主
仲介先物	手数料配分の割合	元付	客付