

# FOR RENT

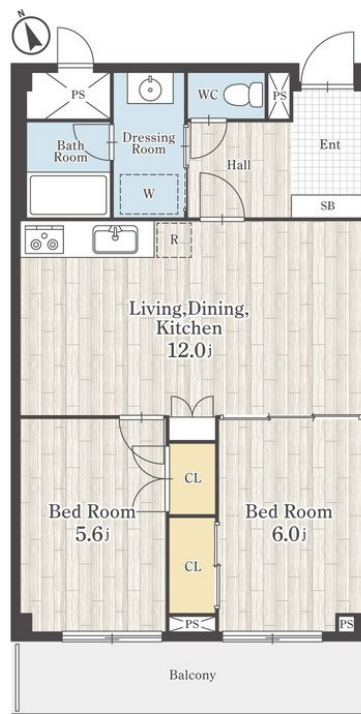
|          |         |
|----------|---------|
| 賃料       | 管理費等    |
| 119,000円 | 10,000円 |

南面バルコニー 2F以上 南面リビング 通風良好

【外観】



【間取り図】



図面と現況が異なる場合は現況が優先となります。

間取りの「S」はサービスルーム(納戸)です。

|          |   |      |           |
|----------|---|------|-----------|
| 間取り      | 2LDK  |      |           |
| 敷金       | 無   | 礼金   | 無         |
| 敷引/償却金   | -   | 保証金  | -         |
| 物件種別     | マンション   |      |           |
| 建物名・部屋番号 | PLENDY王子小台 202号室  |      |           |
| 物件所在地    | 東京都足立区宮城 1丁目32-3  |      |           |
| 交通       | 都電荒川線 小台駅 徒歩20分   |      |           |
| 間取詳細     | LDK(12畳) 洋室(6畳) 洋室(5.6畳)  |      |           |
| 構造・規模    | 鉄筋コンクリート 4階建 2階   |      |           |
| 専有面積     | 57.54㎡  | 向き   | 南         |
| 築年月      | 1997年11月  | 契約期間 | 定期借家契約 2年 |
| 損害保険     | 有   | 入居時期 | 2026年9月1日 |
| 駐車場      | 駐輪場   |      |           |
| 設備       | システムキッチン ガスコンロ設置済 2口コンロ 3口以上コンロ ガスキッチンバス・トイレ別 バス有   |      |           |
| その他費用    | [一時金] 鍵交換費用: 16,500円 クリーニング費: 60,500円<br>[月次費用] PLENDYサポート: 1,650円<br>[備考] 早期解約違約金: 1年未満賃料2ヶ月                   |      |           |
| 入居諸条件    | ペット可 事務所不可 楽器等の使用不可 性別不問  |      |           |
| 保証会社     | 必須 初回保証料: 月額総賃料60% 月額保証料: 月額総賃料1%   |      |           |
| 備考       | お引渡しまでの期間【お申込みより2週間以内や退去予定物件、期日指定など】 初期費用の支払い 保証人不要 ご不明点等詳しくお話しできればと思いますのでお気軽にお電話にてご相談下さい わかりやすく納得いくまでお支払いいたします |      |           |

情報更新日2026年6月12日

No.ksh-0000075265

お問合せ先



国土交通大臣(2)第9031号  
公益社団法人東京都宅地建物取引業協会

株式会社ハウスナビ 北千住東口店

東京都足立区千住旭町4-15

TEL:03-5244-6121

FAX:03-5244-6122

E-mail: kitasenjuhigashiguchi@housenavi-chintai.com

URL: https://www.kitasenjuhigashiguchi.com/



携帯サイトから物件詳細を閲覧できます!

|      |          |    |    |
|------|----------|----|----|
| 取引態様 | 手数料負担の割合 | 貸主 | 借主 |
| 仲介先物 | 手数料配分の割合 | 元付 | 客付 |