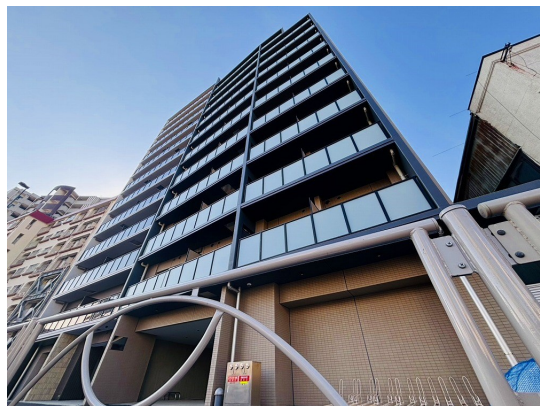


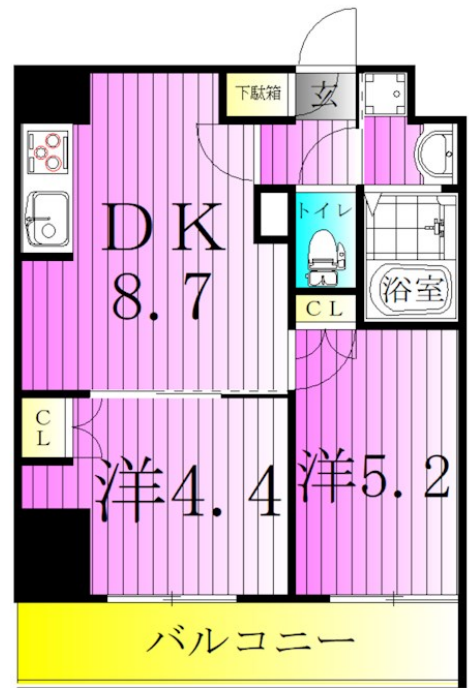
賃料	管理費等
152,500円	13,000円

駅まで平坦 閑静な住宅街 平坦地 2F以上 オートロック 振り分け 角住戸 眺望良好 通風良好

【外観】



【間取り図】



図面と現況が異なる場合は現況が優先となります。

間取りの「S」はサービスルーム(納戸)です。

間取り	2DK		
敷金	無	礼金	1ヶ月
敷引/償却金	-	保証金	-
物件種別	マンション		
建物名・部屋番号	Alivis五反野 501号室		
物件所在地	東京都足立区梅田 2丁目5-1		
交通	東武伊勢崎線 五反野駅 徒歩7分 東武スカイツリーライン 梅島駅 徒歩12分		
間取詳細	DK(8.7畳) 洋室(5.2畳) 洋室(4.4畳)		
構造・規模	鉄筋コンクリート 12階建 5階		
専有面積	40.32㎡	向き	東
築年月	2025年11月	契約期間	2年
損害保険	有 22,000円 24ヶ月	入居時期	即時
駐車場	有(敷地内) 23100円/月 駐輪場 バイク置き場		
設備	エレベーター 敷地内ゴミ置き場 宅配BOX システムキッチン ガスコンロ設置済 2口コンロ		
その他費用	[一時金] ハウスクリーニング代: 66,000円 退去時鍵交換費用: 33,000円 エアコンクリーニング代: 16,500円 [備考] 短期違約金:1年未満解約は総賃料の1ヶ月分		
入居諸条件	ペット可 事務所不可 楽器等の使用不可 性別不問		
保証会社	必須 初回保証料:50% 月次保証料:330円 更新保証料:12,000円/年		
備考	お引渡しまでの期間【お申込みより2週間以内や退去予定物件、期日指定など】 初期費用の支払い 保証人不要 ご不明点等詳しくお話しできればと思いますのでお気軽にお電話にてご相談下さい わかりやすく納得いくまでお支払いいたします		

情報更新日2026年6月25日

No.ksh-0000075244



国土交通大臣(2)第9031号  
公益社団法人東京都宅地建物取引業協会  
**株式会社ハウスナビ 北千住東口店**  
東京都足立区千住旭町4-15  
TEL:03-5244-6121 FAX:03-5244-6122  
E-mail: kitasenuhigashiguchi@housenavi-chintai.com  
URL: https://www.kitasenuhigashiguchi.com/



携帯サイトから物件詳細を閲覧できます!

取引態様	手数料負担の割合	貸主	0%	借主	100%
仲介先物	手数料配分の割合	元付	0%	客付	100%