

FOR RENT

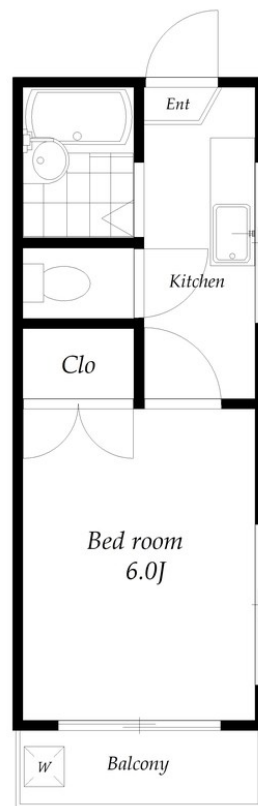
賃料	管理費等
59,000円	4,500円

駅まで平坦 閑静な住宅街 平坦地 南面バルコニー 2F以上 角住戸 2面採光 陽当たり良好 通風良好

【外観】



【間取り図】



図面と現況が異なる場合は現況が優先となります。

間取りの「S」はサービスルーム(納戸)です。

間取り	1K		
敷金	無	礼金	無
敷引/償却金	-	保証金	-
物件種別	マンション		
建物名・部屋番号	飯田マンション 203号室		
物件所在地	東京都足立区中央本町1丁目4-15		
交通	東武伊勢崎線 梅島駅 徒歩11分 東武スカイツリーライン 五反野駅 徒歩11分		
間取詳細	洋室(6畳)		
構造・規模	鉄骨 3階建 2階		
専有面積	19.23㎡	向き	南
築年月	1986年11月	契約期間	2年
損害保険	有	入居時期	即時
駐車場	空無 駐輪場		
設備	敷地内ゴミ置き場 ガスコンロ設置可 2口コンロ ガスキッチン バス・トイレ別 バス有 シャワー		
その他費用	[備考] 短期解約違約金有: 1年未満は総賃料2ヶ月分、2年未満の解約は総賃料1ヶ月分		
入居諸条件	ペット不可 事務所不可 楽器等の使用不可 法人可		
保証会社	必須 【ニッポンインシュア】初回保証料: 総賃料の50% 月額保証料: 2,600円		
備考	初期費用全額分割プランあり(契約時支払金0円 但し審査あり)		

情報更新日2026年6月18日

No.ksh-0000075221

お問合せ先



国土交通大臣(2)第9031号
公益社団法人東京都宅地建物取引業協会

株式会社ハウスナビ 北千住東口店

東京都足立区千住旭町4-15

TEL:03-5244-6121

FAX:03-5244-6122

E-mail: kitasenuhigashiguchi@housenavi-chintai.com

URL: https://www.kitasenuhigashiguchi.com/



携帯サイトから物件詳細を閲覧できます!

取引態様	手数料負担の割合	貸主	借主
仲介先物	手数料配分の割合	元付	客付