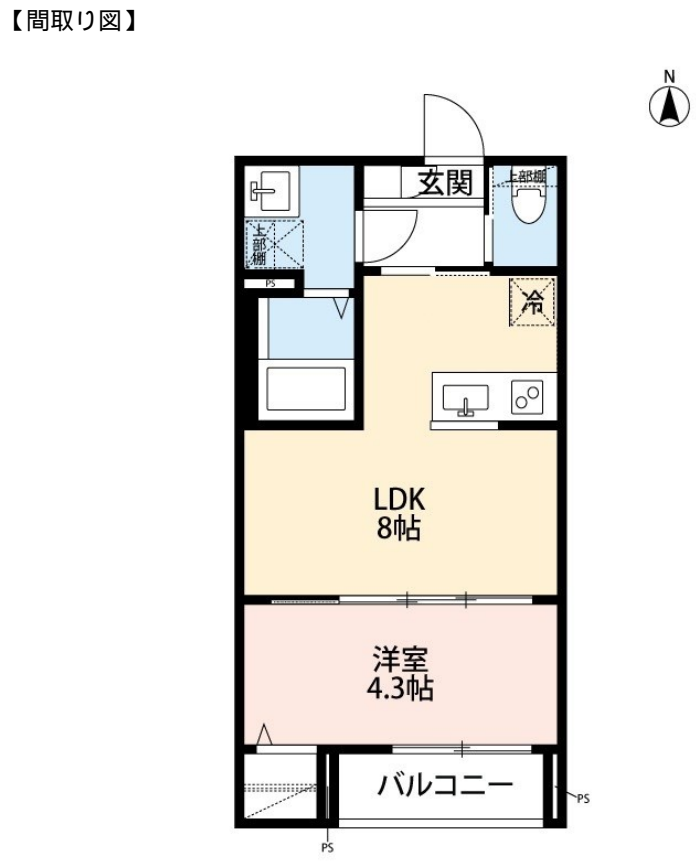


# FOR RENT

賃料	管理費等
106,000円	3,000円

防犯カメラ 駅まで平坦 閑静な住宅街 平坦地 南面バルコニー オートロック 電子ロック 南面リビング 陽当たり良好 通風良好



間取り	1LDK		
敷金	無	礼金	無
敷引/償却金	-	保証金	-
物件種別	アパート		
建物名・部屋番号	rh-AYASE(アルエイチアヤセ) 103号室		
物件所在地	東京都足立区東綾瀬3丁目14-16		
交通	東京メトロ千代田線 北綾瀬駅 徒歩8分 常磐線各停 亀有駅 徒歩20分		
間取詳細	洋室(4.3畳) LDK(8畳)		
構造・規模	木造 3階建 1階		
専有面積	29.1㎡	向き	南
築年月	2025年8月	契約期間	2年
損害保険	有	入居時期	2026年9月9日
駐車場	無		
設備	敷地内ゴミ置き場 宅配BOX システムキッチン ガスコンロ設置済 2口コンロ ガスキッチン		
その他費用	[一時金] ルームクリーニング代(エアコンクリーニング:55,000円) [月次費用] ルームサポートサービス:2,700円 町内会費等手数料:220円		
入居諸条件	ペット不可 事務所不可 楽器等の使用不可 法人可		
保証会社	必須 初回保証料:月額総賃料の100% 毎月:月額総賃料の2%		
備考	是非一度ご来店下さい LINEでのやり取りも可能 わかりやすく納得いくまでお受付いたします 当店オンライン内見も可能です!		

図面と現況が異なる場合は現況が優先となります。

間取りの「S」はサービスルーム(納戸)です。

情報更新日2026年6月25日

No.ksh-0000075201



国土交通大臣(2)第9031号  
公益社団法人東京都宅地建物取引業協会  
**株式会社ハウスナビ 北千住東口店**  
東京都足立区千住旭町4-15  
TEL:03-5244-6121 FAX:03-5244-6122  
E-mail: kitasenuhigashiguchi@housenavi-chintai.com  
URL: https://www.kitasenuhigashiguchi.com/



携帯サイトから物件詳細を閲覧できます!

取引態様	手数料負担の割合	貸主	0%	借主	100%
仲介先物	手数料配分の割合	元付	0%	客付	100%