

FOR RENT

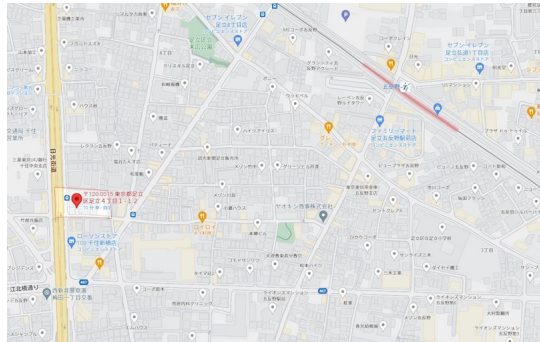
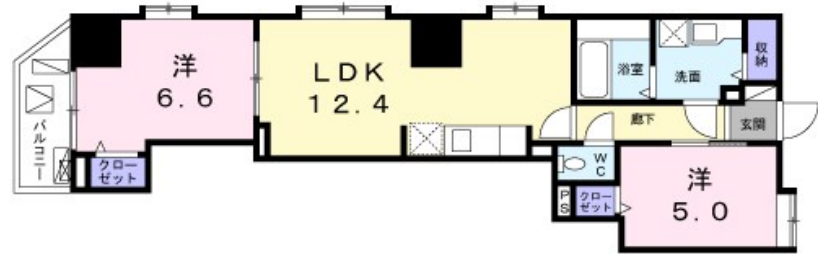
賃料	管理費等
162,000円	8,100円

防犯カメラ 駅まで平坦 閑静な住宅街 平坦地 2F以上 オートロック 24時間緊急通報システム セキュリティ有り 角住戸
2面採光 出窓 陽当たり良好 眺望良好 通風良好

【外観】



【間取り図】



図面と現況が異なる場合は現況が優先となります。

間取りの「S」はサービスルーム(納戸)です。

間取り	2LDK		
敷金	無	礼金	24.3万円
敷引/償却金	-	保証金	-
物件種別	マンション		
建物名・部屋番号	ハッピーデリラ レジデンス		
物件所在地	東京都足立区足立4丁目		
交通	東武スカイツリーライン 五反野駅 徒歩9分 東武伊勢崎線 梅島駅 徒歩15分		
間取詳細	洋室(6.6畳) LDK(12.4畳) 洋室(5畳)		
構造・規模	鉄筋コンクリート 10階建 2階		
専有面積	55.85㎡	向き	西
築年月	2022年9月	契約期間	2年
損害保険	有	入居時期	2026年8月上旬
駐車場	無 駐輪場		
設備	24時間換気システム, 3口以上コンロ, B S, C S, T Vインターホン, インターホン, エアコン, エアコン		
その他費用	[一時金] クリーニング費用: 90,000円 鍵セット費: 3,300円 [月次費用] ruumサポート費用: 1,980円		
入居諸条件	ペット可 事務所不可 楽器等の使用不可 性別不問		
保証会社	必須 (ハウスリーブ) 保証委託料 契約時: 25,000円 月額保証料: 賃料等総額の2.5%		
備考	初期費用全額分割プランあり(契約時支払い10円 但し審査あり)		

情報更新日2026年6月16日

No.ksh-0000075200



国土交通大臣(2)第9031号
公益社団法人東京都宅地建物取引業協会
株式会社ハウスナビ 北千住東口店
東京都足立区千住旭町4-15
TEL:03-5244-6121 FAX:03-5244-6122
E-mail: kitasenuhigashiguchi@housenavi-chintai.com
URL: https://www.kitasenuhigashiguchi.com/



携帯サイトから物件詳細を閲覧できます!

取引態様	手数料負担の割合	貸主	0%	借主	100%
仲介先物	手数料配分の割合	元付	0%	客付	100%