

# FOR RENT

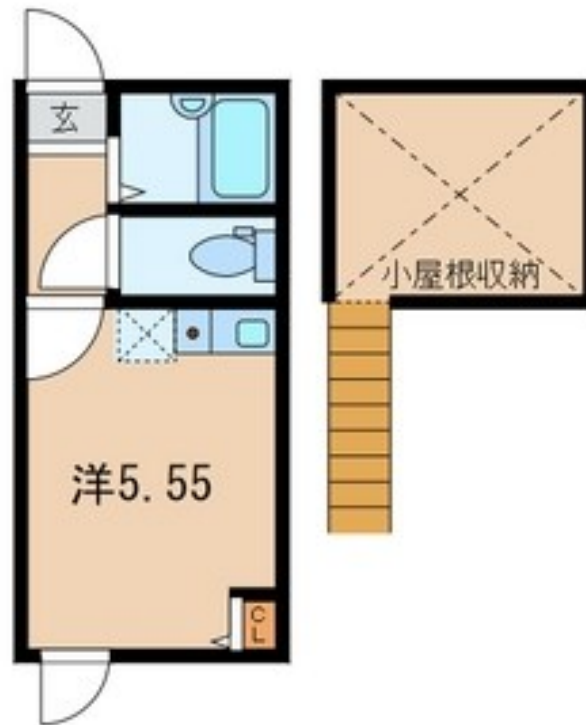
賃料	管理費等
69,000円	4,000円

始発駅 駅まで平坦 平坦地 最上階 2F以上 オートロック 全室南向き 角住戸 南面リビング

【外観】



【間取り図】



間取り	1R		
敷金	0.5ヶ月	礼金	1ヶ月
敷引/償却金	-	保証金	-
物件種別	アパート		
建物名・部屋番号	マーレ千住仲町		
物件所在地	東京都足立区千住仲町		
交通	東京メトロ千代田線 北千住駅 徒歩3分 京成本線 千住大橋駅 徒歩12分		
間取詳細	洋室(5.55畳) ロフト(2.6畳)		
構造・規模	木造 3階建 3階		
専有面積	14.66㎡	向き	南
築年月	2018年6月1日	契約期間	2年
損害保険	有	入居時期	2026年7月下旬
駐車場	無 駐輪場		
設備	ガスコンロ設置済 ガスキッチン バス・トイレ別 バス有 浴室乾燥 シャワー トイレ有 温水洗浄便座		
その他費用	[一時金] 鍵交換代：19,800円 [月次費用] 町会費：200円 保険料：900円		
入居諸条件	ペット不可 事務所不可 楽器等の使用不可 法人可		
保証会社	必須 初回保証料：総賃料の50%、年間保証料：1万円		
備考	初期費用全額分割プランあり(契約時支払金0円 但し審査あり)		

図面と現況が異なる場合は現況が優先となります。

間取りの「S」はサービスルーム(納戸)です。

情報更新日2026年6月23日

No.ksh-0000075197

お問合せ先



国土交通大臣(2)第9031号  
公益社団法人東京都宅地建物取引業協会

株式会社ハウスナビ 北千住東口店

東京都足立区千住旭町4-15

TEL:03-5244-6121

FAX:03-5244-6122

E-mail: kitasenuhigashiguchi@housenavi-chintai.com

URL: https://www.kitasenuhigashiguchi.com/



携帯サイトから物件詳細を閲覧できます!

取引態様	手数料負担の割合	貸主	借主
仲介先物	手数料配分の割合	元付	客付