

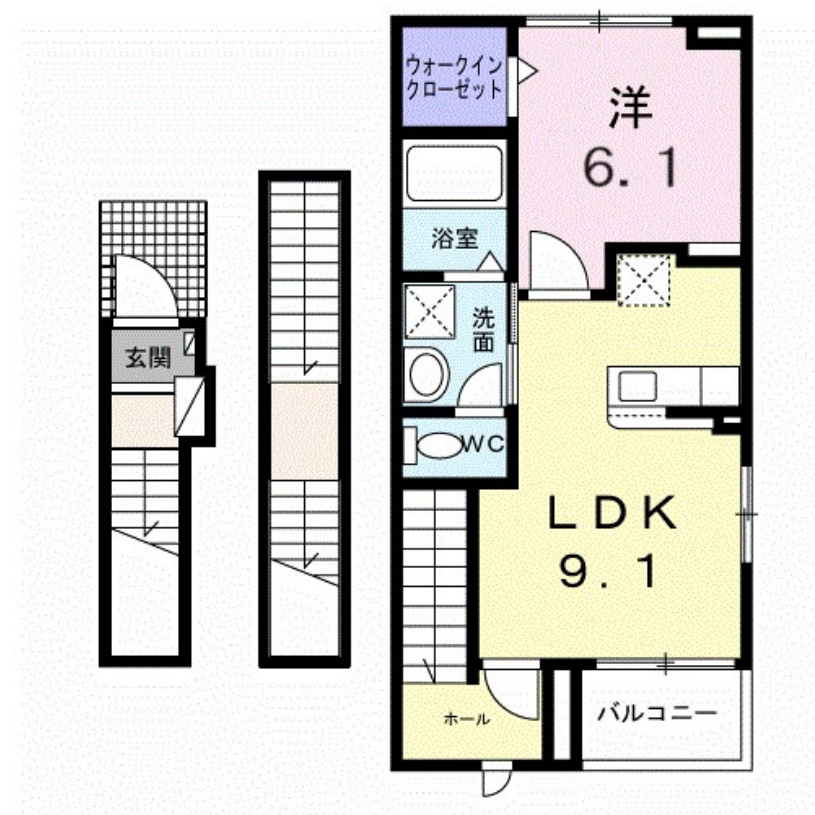
賃料	管理費等
121,000円	3,300円

防犯カメラ 駅まで平坦 閑静な住宅街 平坦地 南面バルコニー 最上階 2F以上 24時間緊急通報システム セキュリティ有り 角住戸 2面採光 南面リビング 通風良好

【外観】



【間取り図】



図面と現況が異なる場合は現況が優先となります。

間取りの「S」はサービスルーム(納戸)です。

間取り	1LDK		
敷金	無	礼金	18.15万円
敷引/償却金	-	保証金	-
物件種別	アパート		
建物名・部屋番号	ナナラーピカケ 301号室		
物件所在地	東京都足立区江北4丁目32-未定		
交通	日暮里・舎人ライナー 江北(東京)駅 徒歩3分 東武大師線 西新井駅 徒歩18分		
間取詳細	LDK(9.1畳) 洋室(6.1畳)		
構造・規模	木造 3階建 3階		
専有面積	42.2㎡	向き	南西
築年月	2026年6月	契約期間	2年
損害保険	有	入居時期	即時
駐車場	駐輪場 バイク置き場		
設備	敷地内ゴミ置き場 宅配BOX システムキッチン ガスコンロ設置済 2口コンロ ガスキッチン		
その他費用	[一時金] クリーニング費:60,000円 鍵セット費:3,300円 [月次費用] ruumサポート費用:1,980円		
入居諸条件	ペット不可 事務所不可 楽器等の使用不可 二人可		
保証会社	必須(ハウズリーブ) 保証委託料 契約時:22,000円 月額:賃料総額の2.2%又は5.5%		
備考	お引渡しまでの期間【お申込みより2週間以内や退去予定物件、期日指定など】 初期費用の支払い 保証人不要 ご不明点等詳しくお話しできればと思いますのでお気軽にお電話にてご相談下さい わかりやすく納得いくまでお支払いいたします		

情報更新日2026年6月23日

No.ksh-0000075183



国土交通大臣(2)第9031号
公益社団法人東京都宅地建物取引業協会
株式会社ハウスナビ 北千住東口店
東京都足立区千住旭町4-15
TEL:03-5244-6121 FAX:03-5244-6122
E-mail: kitasenuhigashiguchi@housenavi-chintai.com
URL: https://www.kitasenuhigashiguchi.com/



携帯サイトから物件詳細を閲覧できます!

取引態様	手数料負担の割合	貸主	0%	借主	100%
仲介先物	手数料配分の割合	元付	0%	客付	100%