

賃料	管理費等
95,000円	6,000円

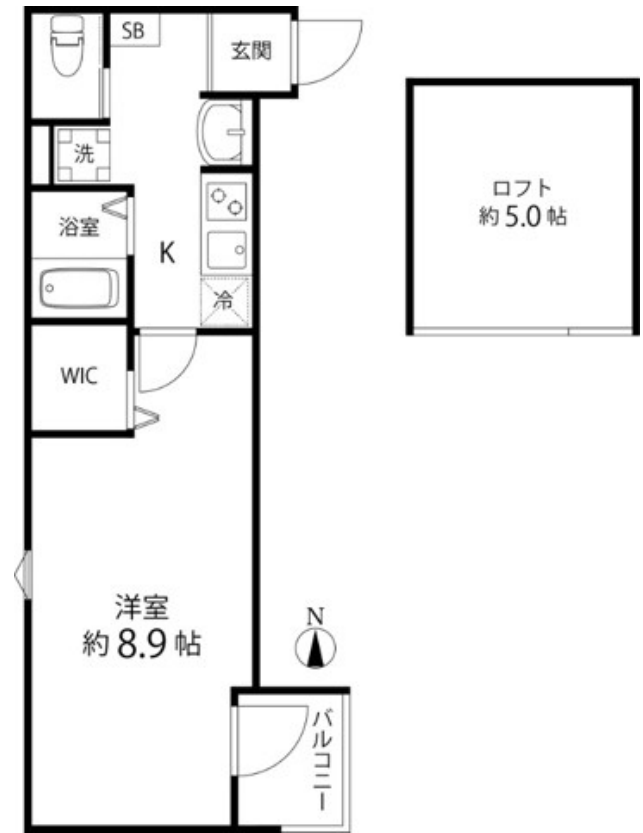
初期費用全額分割プランあり(契約時支払い10円)

オートロック,通風良好,駅まで平坦,閑静な住宅街,平坦地,メールボックス

【外観】



【間取り図】



図面と現況が異なる場合は現況が優先となります。

間取りの「S」はサービスルーム(納戸)です。

間取り	1K		
敷金	1ヶ月	礼金	無
敷引/償却金	-	保証金	-
物件種別	アパート		
建物名・部屋番号	T's Cuore六町		
物件所在地	東京都足立区南花畑1丁目		
交通	つくばエクスプレス 六町駅 徒歩11分 東京メトロ千代田線 北綾瀬駅 徒歩28分		
間取詳細	洋室(8.9畳) ロフト(5畳)		
構造・規模	木造 3階建 3階		
専有面積	27.09㎡	向き	東
築年月	2026年5月	契約期間	2年
損害保険	有 22,000円 24ヶ月	入居時期	即時
駐車場			
設備	24時間換気システム, 2口コンロ, B S, TVインターホン, インターホン, エアコン, ガスキッチン, ガス		
その他費用	[備考] 2年未満で解約の場合、FR相当額の違約金有		
入居諸条件	ペット不可 事務所不可 楽器等の使用不可 法人可		
保証会社	必須 初回:40%、年間:10,000円/年 月次:1%		
備考	初期費用全額分割プランあり(契約時支払い10円 但し審査あり)		

情報更新日2026年6月22日

No.ksh-0000075101



国土交通大臣(2)第9031号
公益社団法人東京都宅地建物取引業協会
株式会社ハウスナビ 北千住東口店
東京都足立区千住旭町4-15
TEL:03-5244-6121 FAX:03-5244-6122
E-mail: kitasenuhigashiguchi@housenavi-chintai.com
URL: https://www.kitasenuhigashiguchi.com/



携帯サイトから物件詳細を閲覧できます!

取引態様	手数料負担の割合	貸主	0%	借主	100%
仲介先物	手数料配分の割合	元付	0%	客付	100%