

# FOR RENT

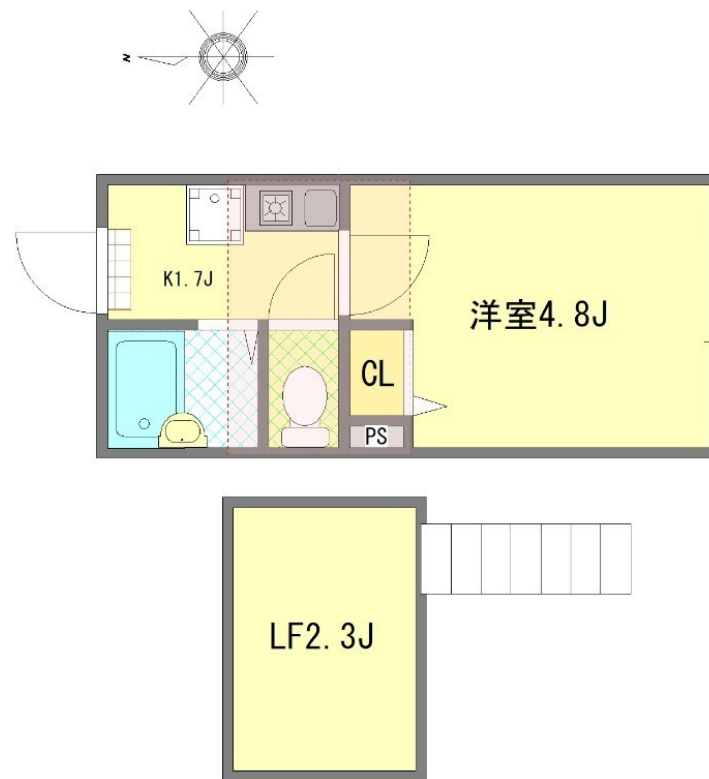
賃料	管理費等
71,000円	3,000円

駅まで平坦 閑静な住宅街 平坦地 最上階 2F以上 オートロック セキュリティ有り 角住戸 南面リビング 通風良好

【外観】



【間取り図】



図面と現況が異なる場合は現況が優先となります。

間取りの「S」はサービスルーム(納戸)です。

間取り	1K		
敷金	無	礼金	無
敷引/償却金	-	保証金	-
物件種別	アパート		
建物名・部屋番号	フォルトゥーナ梅島		
物件所在地	東京都足立区中央本町1丁目		
交通	東武伊勢崎線 梅島駅 徒歩13分 東武大師線 西新井駅 徒歩17分		
間取詳細	洋室(4.8畳) ロフト(2.3畳)		
構造・規模	木造 3階建 2階		
専有面積	15.1㎡	向き	南
築年月	2025年9月	契約期間	2年
損害保険	有 20,000円 24ヶ月	入居時期	2026年8月下旬
駐車場	無		
設備	24時間換気システム, C A T V, T Vインターホン, インターホン, エアコン, ガスキッチン, ガスコンロ設		
その他費用	[一時金] お部屋消毒代: 19,800円 事務手数料: 5,500円 鍵交換代: 22,000円 [備考] 入居時入居契約料: 賃料の1ヶ月分 短期解約違約金有: 1年未満/総賃料1ヶ月分		
入居諸条件	ペット不可 事務所不可 楽器等の使用不可 法人可		
保証会社	必須 初回契約時: 総賃料60%、更新時: 10,000円、月額: 総賃料1%		
備考	初期費用全額分割プランあり(契約時支払金0円 但し審査あり)		

情報更新日2026年6月25日

No.ksh-0000075015

お問合せ先



国土交通大臣(2)第9031号  
公益社団法人東京都宅地建物取引業協会

株式会社ハウスナビ 北千住東口店

東京都足立区千住旭町4-15

TEL:03-5244-6121

FAX:03-5244-6122

E-mail: kitasenuhigashiguchi@housenavi-chintai.com

URL: https://www.kitasenuhigashiguchi.com/



携帯サイトから物件詳細を閲覧できます!

取引態様	手数料負担の割合	貸主	0%	借主	100%
仲介先物	手数料配分の割合	元付	0%	客付	100%