

賃料	管理費等
121,000円	3,300円

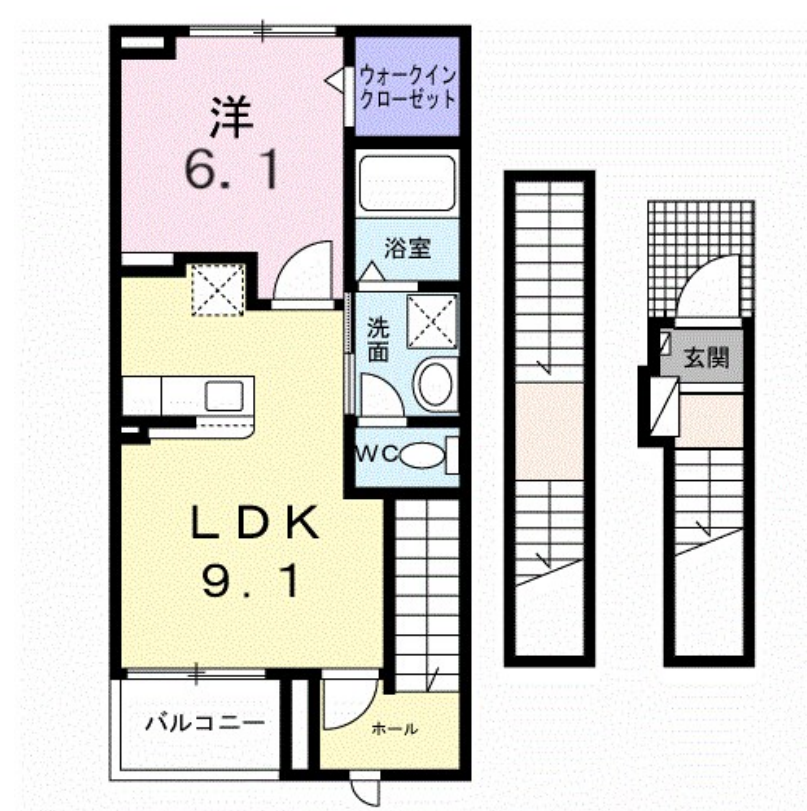
初期費用全額分割プランあり(契約時支払金0円)

24時間緊急通報システム, 2F以上, セキュリティ有り, 最上階, 全室南向き, 通風良好, 南面バルコニー, 南面リビング, 駅まで平坦, 閑静な住宅街, 平坦地, 防犯カメラ, メールボックス, セキュリティ会社加入済

【外観】



【間取り図】



図面と現況が異なる場合は現況が優先となります。

間取りの「S」はサービスルーム(納戸)です。

間取り	1LDK		
敷金	無	礼金	18.15万円
敷引/償却金	-	保証金	-
物件種別	アパート		
建物名・部屋番号	ナナラーピカケ		
物件所在地	東京都足立区江北4丁目		
交通	日暮里・舎人ライナー 江北(東京)駅 徒歩3分 東武大師線 西新井駅 徒歩18分		
間取詳細	LDK(9.1畳) 洋室(6.1畳)		
構造・規模	木造 3階建 3階		
専有面積	42.2㎡	向き	南西
築年月	2026年6月	契約期間	2年
損害保険	有	入居時期	即時
駐車場	駐輪場 バイク置き場		
設備	24時間換気システム, 2口コンロ, B S, C S, T Vインターホン, インターホン, ウォークインクローゼット		
その他費用	[一時金] クリーニング費: 60,000円 鍵セット費: 3,300円 [月次費用] ruumサポート費用: 1,980円		
入居諸条件	ペット不可 事務所不可 楽器等の使用不可 二人可		
保証会社	必須 (ハウスリーブ) 保証委託料 契約時: 22,000円 月額: 賃料総額の2.2%又は5.5%		
備考	初期費用全額分割プランあり(契約時支払金0円 但し審査あり)		

情報更新日2026年6月23日

No.ksh-000074989



国土交通大臣(2)第9031号
公益社団法人東京都宅地建物取引業協会

株式会社ハウスナビ 北千住東口店

東京都足立区千住旭町4-15

TEL:03-5244-6121

FAX:03-5244-6122

E-mail: kitasenuhigashiguchi@housenavi-chintai.com

URL: https://www.kitasenuhigashiguchi.com/



携帯サイトから物件詳細を閲覧できます!

取引態様	手数料負担の割合	貸主	0%	借主	100%
仲介先物	手数料配分の割合	元付	0%	客付	100%