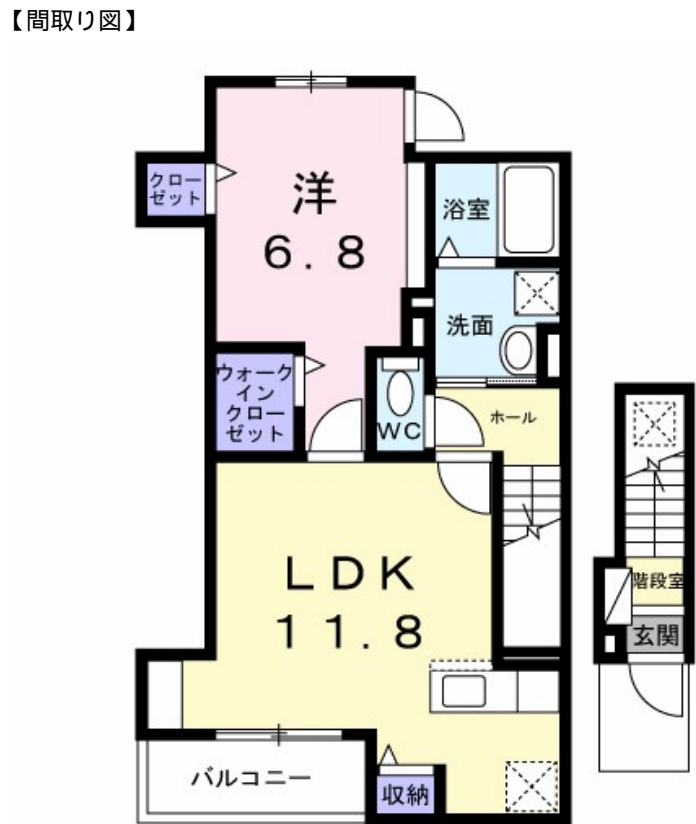


賃料	管理費等
127,500円	3,800円

防犯カメラ 駅まで平坦 閑静な住宅街 平坦地 南面バルコニー 2F以上 24時間緊急通報システム セキュリティ有り 角住戸 南面リビング 通風良好



間取り	1LDK		
敷金	無	礼金	1ヶ月
敷引/償却金	-	保証金	-
物件種別	アパート		
建物名・部屋番号	A-1(エーワン)		
物件所在地	東京都足立区梅田4丁目		
交通	東武伊勢崎線 梅島駅 徒歩18分 東武スカイツリーライン 五反野駅 徒歩23分		
間取詳細	LDK(11.8畳) 洋室(6.8畳)		
構造・規模	木造 3階建 2階		
専有面積	48.4㎡	向き	南東
築年月	2026年6月	契約期間	2年
損害保険	有	入居時期	即時
駐車場	駐輪場		
設備	24時間換気システム, B S, C S, I H キッチンヒーター, TV インターホン, インターホン, ウォークイ		
その他費用	[一時金] 鍵セット費: 3,300円 クリーニング費: 60,000円 [月次費用] roomサポート費用: 1,980円		
入居諸条件	ペット不可 事務所不可 楽器等の使用不可 二人可		
保証会社	必須 初回保証料: 22,000円 月額保証料: 総賃料の2.2%又は5.5%		
備考	初期費用全額分割プランあり(契約時支払金0円 但し審査あり)		

図面と現況が異なる場合は現況が優先となります。

間取りの「S」はサービスルーム(納戸)です。

情報更新日2026年6月23日

No.ksh-000074972



国土交通大臣(2)第9031号  
公益社団法人東京都宅地建物取引業協会  
**株式会社ハウスナビ 北千住東口店**  
東京都足立区千住旭町4-15  
TEL:03-5244-6121 FAX:03-5244-6122  
E-mail: kitasenuhigashiguchi@housenavi-chintai.com  
URL: https://www.kitasenuhigashiguchi.com/



携帯サイトから物件詳細を閲覧できます!

取引態様	手数料負担の割合	貸主	0%	借主	100%
仲介先物	手数料配分の割合	元付	0%	客付	100%