

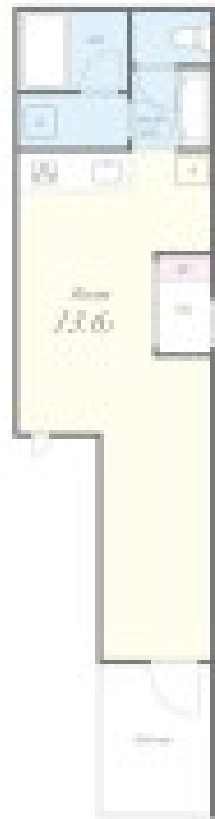
賃料	管理費等
103,000円	5,000円

駅まで平坦 閑静な住宅街 平坦地 最上階 2F以上 オートロック ダブルロック 通風良好

【外観】



【間取り図】



図面と現況が異なる場合は現況が優先となります。

間取りの「S」はサービスルーム(納戸)です。

間取り	1R		
敷金	無	礼金	無
敷引/償却金	-	保証金	-
物件種別	アパート		
建物名・部屋番号	LEAROOMお花茶屋		
物件所在地	東京都葛飾区お花茶屋2丁目		
交通	京成本線 お花茶屋駅 徒歩6分 常磐線各停 亀有駅 徒歩26分		
間取詳細	洋室(13.6畳)		
構造・規模	木造 3階建 3階		
専有面積	29.13㎡	向き	東
築年月	2026年3月	契約期間	2年
損害保険	有 23,500円 24ヶ月	入居時期	即時
駐車場	駐輪場		
設備	24時間換気システム, 2口コンロ, TVインターホン, インターホン, エアコン, エアコン全室, ガスキッチ		
その他費用	[一時金] ステッカー代: 1,000円 [備考] 退去時清掃費用39,204円、エアコンクリーニング費用14,256円/台 【短期解約違約金あり】1年未満のご解約で賃料1か月分		
入居諸条件	ペット相談 事務所不可 楽器等の使用不可 法人可		
保証会社	必須 初回保証料: 総賃料の50% 更新保証料: なし 月次保証料: 総賃料の1%		
備考	初期費用全額分割プランあり(契約時支払金0円 但し審査あり)		

情報更新日2026年6月16日

No.ksh-0000074963



国土交通大臣(2)第9031号
公益社団法人東京都宅地建物取引業協会
株式会社ハウスナビ 北千住東口店
東京都足立区千住旭町4-15
TEL:03-5244-6121 FAX:03-5244-6122
E-mail: kitasenuhigashiguchi@housenavi-chintai.com
URL: https://www.kitasenuhigashiguchi.com/



携帯サイトから物件詳細を閲覧できます!

取引態様	手数料負担の割合	貸主	0%	借主	100%
仲介先物	手数料配分の割合	元付	0%	客付	100%