

賃料	管理費等
105,000円	3,000円

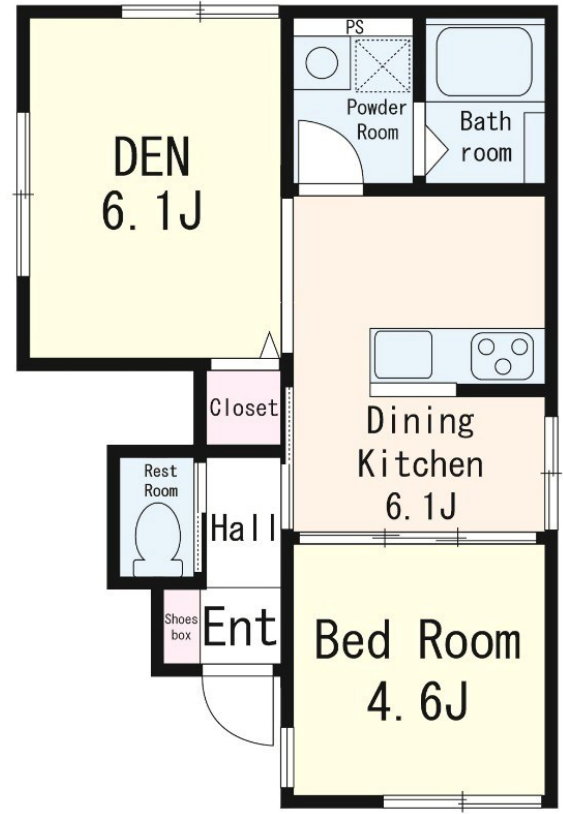
初期費用全額分割プランあり(契約時支払金0円)

2面採光,ディンプルキー,角住戸,通風良好,陽当たり良好,駅まで平坦,閑静な住宅街,平坦地,メールボックス

【外観】



【間取り図】



間取り	1SDK		
敷金	1ヶ月	礼金	1ヶ月
敷引/償却金	-	保証金	-
物件種別	アパート		
建物名・部屋番号	パウコートB棟		
物件所在地	東京都足立区梅田4丁目		
交通	東武伊勢崎線 梅島駅 徒歩17分 東武大師線 西新井駅 徒歩26分		
間取詳細	洋室(4.6畳) 書斎(6.1畳) K(6.1畳)		
構造・規模	木造 2階建 1階		
専有面積	36.85㎡	向き	南
築年月	2026年7月	契約期間	2年
損害保険	有	入居時期	2026年7月下旬
駐車場	駐輪場		
設備	24時間換気システム, 2口コンロ, 3口以上コンロ, CATV, CATVインターネット, TVインターホン		
その他費用	[一時金] 鍵交換費用: 16,500円 [月次費用] 総合保険: 800円 安心サポート: 880円		
入居諸条件	ペット可 事務所不可 楽器等の使用不可 性別不問		
保証会社	必須 初回保証料: 総賃料の50%~100% 月額保証料: 総賃料の1.5%		
備考	初期費用全額分割プランあり(契約時支払金0円 但し審査あり)		

図面と現況が異なる場合は現況が優先となります。

間取りの「S」はサービスルーム(納戸)です。

情報更新日2026年6月22日

No.ksh-0000074934



国土交通大臣(2)第9031号
公益社団法人東京都宅地建物取引業協会
株式会社ハウスナビ 北千住東口店
東京都足立区千住旭町4-15
TEL:03-5244-6121 FAX:03-5244-6122
E-mail: kitasenuhigashiguchi@housenavi-chintai.com
URL: https://www.kitasenuhigashiguchi.com/



携帯サイトから物件詳細を閲覧できます!

取引態様	手数料負担の割合	貸主	0%	借主	100%
仲介先物	手数料配分の割合	元付	0%	客付	100%