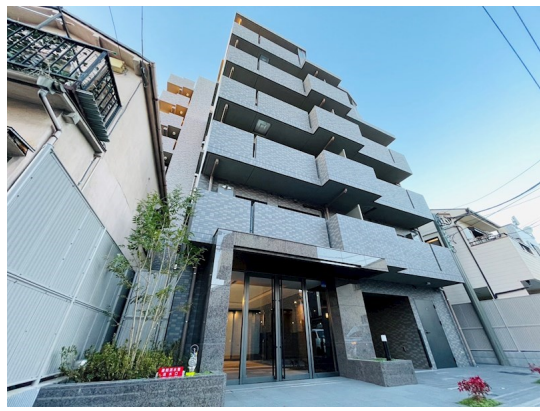


# FOR RENT

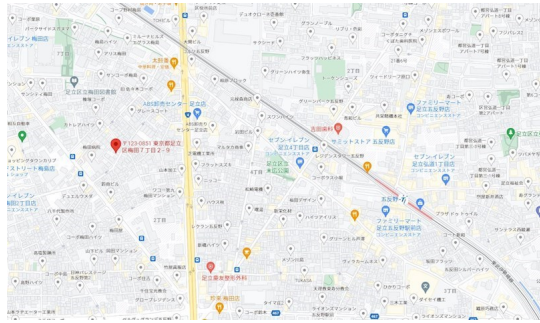
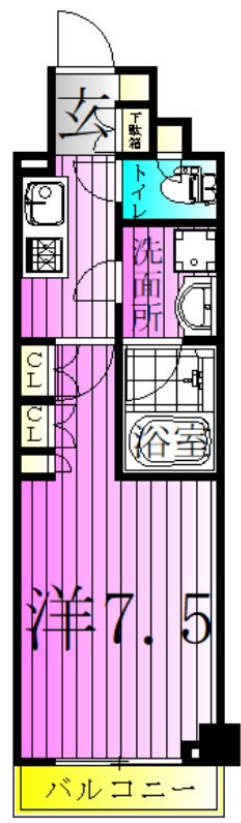
|         |        |
|---------|--------|
| 賃料      | 管理費等   |
| 81,000円 | 9,000円 |

24時間緊急通報システム, 2F以上, ダブルロック, ディンプルキー, モニタ付オートロック, 眺望良好, 通風良好, 駅まで平坦, 外壁タイル張り, 閑静な住宅街, 分譲タイプ, 平坦地, 防犯カメラ, 管理室, メールボックス

【外観】



【間取り図】



|          |  |      |           |
|----------|--|------|-----------|
| 間取り      | 1K   |      |           |
| 敷金       | 無  | 礼金   | 1ヶ月       |
| 敷引/償却金   | -  | 保証金  | 無         |
| 物件種別     | マンション  |      |           |
| 建物名・部屋番号 | ループル五反野式番館   |      |           |
| 物件所在地    | 東京都足立区梅田7丁目  |      |           |
| 交通       | 東武スカイツリーライン 五反野駅 徒歩11分<br>東武伊勢崎線 梅島駅 徒歩12分                   |      |           |
| 間取詳細     | 洋室(7.5畳) K(2畳)   |      |           |
| 構造・規模    | 鉄筋コンクリート 8階建 2階  |      |           |
| 専有面積     | 25.98㎡   | 向き   | 北西        |
| 築年月      | 2022年12月   | 契約期間 | 2年        |
| 損害保険     | 有 18,000円 24ヶ月   | 入居時期 | 2026年8月下旬 |
| 駐車場      | 駐輪場  |      |           |
| 設備       | 24時間換気システム, 2口コンロ, B S, C S, T Vインターホン, インターホン, エアコン, エアコン全室 |      |           |
| その他費用    | [一時金] T F D c l u b : 20,000円 鍵交換費用 : 27,500円                |      |           |
| 入居諸条件    | ペット不可 事務所不可 楽器等の使用不可 法人可                                     |      |           |
| 保証会社     | 必須 初回保証料 : 30% (家賃 + 管理費) 年間保証料10,000円 学生初回保証料9,000円         |      |           |
| 備考       | 初期費用全額分割プランあり(契約時支払い10円 但し審査あり)                              |      |           |

図面と現況が異なる場合は現況が優先となります。

間取りの「S」はサービスルーム(納戸)です。

情報更新日2026年6月1日

No.ksh-000074924



国土交通大臣(2)第9031号  
 公益社団法人東京都宅地建物取引業協会  
**株式会社ハウスナビ 北千住東口店**  
 東京都足立区千住旭町4-15  
 TEL:03-5244-6121 FAX:03-5244-6122  
 E-mail: kitasenuhigashiguchi@housenavi-chintai.com  
 URL: https://www.kitasenuhigashiguchi.com/



携帯サイトから物件詳細を閲覧できます!

|      |          |    |    |    |      |
|------|----------|----|----|----|------|
| 取引態様 | 手数料負担の割合 | 貸主 | 0% | 借主 | 100% |
| 仲介先物 | 手数料配分の割合 | 元付 | 0% | 客付 | 100% |