

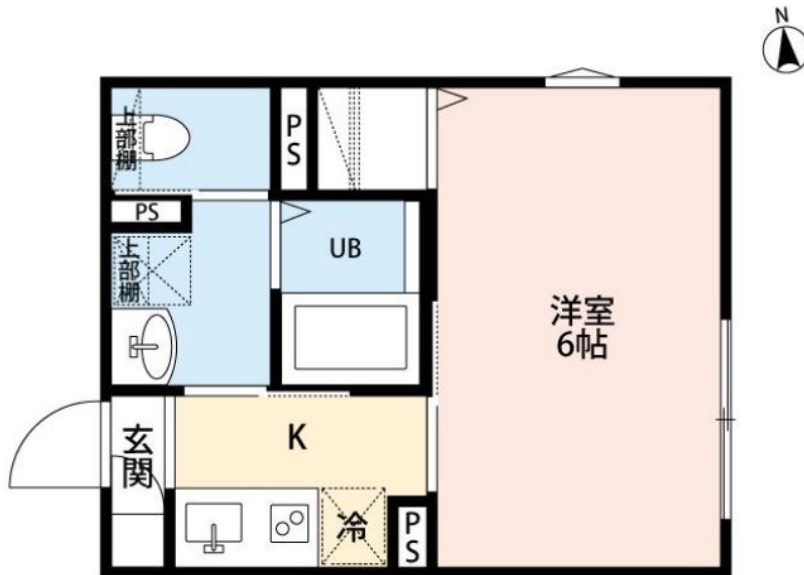
賃料	管理費等
82,000円	3,000円

防犯カメラ 駅まで平坦 閑静な住宅街 平坦地 オートロック 電子ロック 角住戸 2面採光 通風良好

【外観】



【間取り図】



間取り	1K		
敷金	無	礼金	1ヶ月
敷引/償却金	-	保証金	-
物件種別	アパート		
建物名・部屋番号	designer TOKYO(デザイナー トウキョウ)		
物件所在地	東京都足立区伊興5丁目		
交通	東武伊勢崎線 竹ノ塚駅 徒歩13分 日暮里・舎人ライナー 舎人公園駅 徒歩19分		
間取詳細	洋室(6畳)		
構造・規模	木造 3階建 1階		
専有面積	20.6㎡	向き	東
築年月	2026年7月	契約期間	2年
損害保険	有	入居時期	2026年8月8日
駐車場			
設備	敷地内ゴミ置き場 宅配BOX システムキッチン 2口コンロ ガスキッチン バス・トイレ別 バス有		
その他費用	[一時金] 入居者アプリ設定費: 22,000円 ルームクリーニング代: 55,000円 [月次費用] ルームサポートサービス: 2,700円 [備考] 早期解約違約金有: 1年未満退去は家賃2ヶ月分 / 2年未満退去は家賃1ヶ月分		
入居諸条件	ペット不可 事務所不可 楽器等の使用不可 単身可		
保証会社	必須 初回保証料: 総賃料の100% 支払い委託手数料: 総賃料の2%		
備考	初期費用全額分割プランあり(契約時支払金0円 但し審査あり)		

図面と現況が異なる場合は現況が優先となります。

間取りの「S」はサービスルーム(納戸)です。

情報更新日2026年5月31日

No.ksh-0000074906



国土交通大臣(2)第9031号
公益社団法人東京都宅地建物取引業協会
株式会社ハウスナビ 北千住東口店
東京都足立区千住旭町4-15
TEL:03-5244-6121 FAX:03-5244-6122
E-mail: kitasenuhigashiguchi@housenavi-chintai.com
URL: https://www.kitasenuhigashiguchi.com/



携帯サイトから物件詳細を閲覧できます!

取引態様	手数料負担の割合	貸主	借主
仲介先物	手数料配分の割合	元付	客付