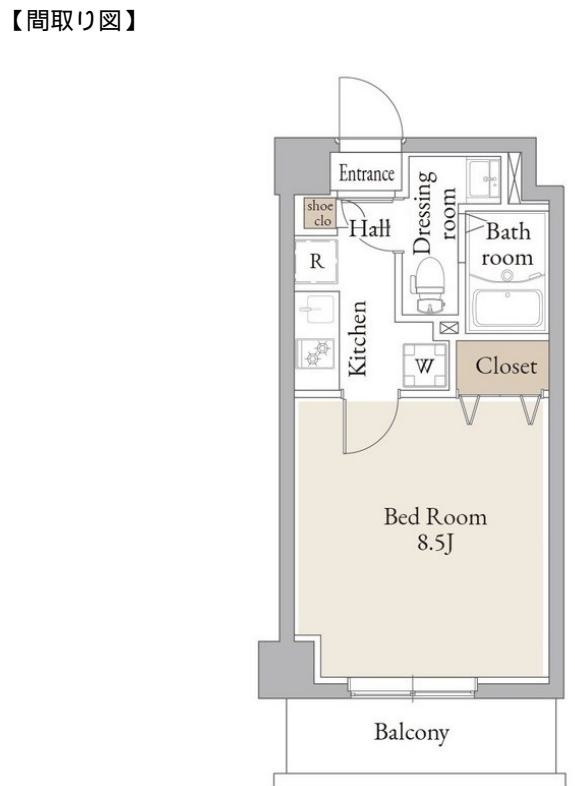


FOR RENT

賃料	管理費等
103,000円	10,000円

初期費用全額分割プランあり(契約時支払金0円)

オートロック,ダブルロック,ディンプルキー,全室南向き,通風良好,南面バルコニー,南面リビング,陽当たり良好,駅まで平坦,閑静な住宅街,分譲タイプ,平坦地,防犯カメラ,緑豊かな住宅地,メールボックス



間取り	1K		
敷金	無	礼金	1ヶ月
敷引/償却金	-	保証金	-
物件種別	マンション		
建物名・部屋番号	アルファコートお花茶屋2		
物件所在地	東京都葛飾区宝町1丁目		
交通	京成本線 お花茶屋駅 徒歩10分 京成押上線 四ツ木駅 徒歩19分		
間取詳細	洋室(8.5畳)		
構造・規模	鉄筋コンクリート 5階建 2階		
専有面積	25.4㎡	向き	南東
築年月	2025年10月下旬	契約期間	2年
損害保険	有 18,000円 24ヶ月	入居時期	2026年7月中旬
駐車場	有(敷地内) 22000円/月 駐輪場		
設備	24時間換気システム, 2口コンロ, B S, C S, T Vインターホン, インターホン, エアコン, エアコン全室		
その他費用	[一時金] 鍵発行手数料: 16,500円 [備考] クリーニング代: 46,475円・エアコンクリーニング代: 16,500円/台 短期解約違約金有: 1年未満の解約時賃料の1ヶ月		
入居諸条件	ペット可 事務所不可 楽器等の使用不可 性別不問		
保証会社	必須 初回保証料: 総賃料20% 1年毎1万円 口座振替手数料220円/月		
備考	初期費用全額分割プランあり(契約時支払い0円 但し審査あり)		

図面と現況が異なる場合は現況が優先となります。

間取りの「S」はサービスルーム(納戸)です。

情報更新日2026年5月29日

No.ksh-000074880



国土交通大臣(2)第9031号
公益社団法人東京都宅地建物取引業協会
株式会社ハウスナビ 北千住東口店
東京都足立区千住旭町4-15
TEL:03-5244-6121 FAX:03-5244-6122
E-mail: kitasenuhigashiguchi@housenavi-chintai.com
URL: https://www.kitasenuhigashiguchi.com/



携帯サイトから物件詳細を閲覧できます!

取引態様	手数料負担の割合	貸主	0%	借主	100%
仲介先物	手数料配分の割合	元付	0%	客付	100%