

FOR RENT

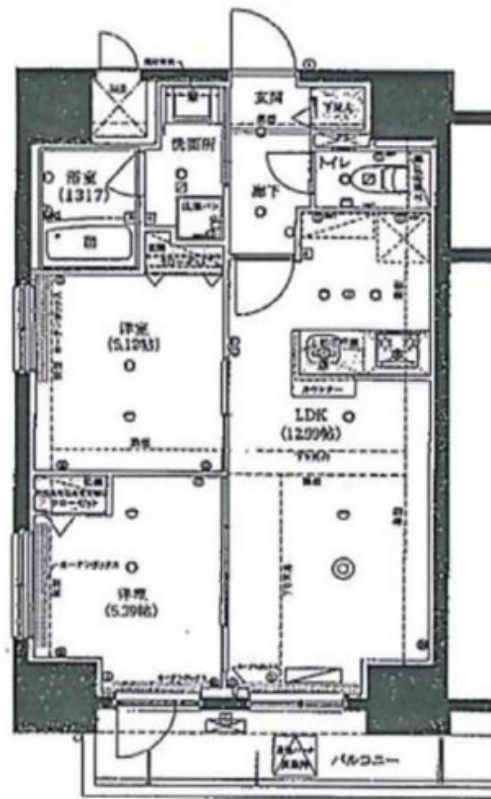
賃料	管理費等
190,000円	15,000円

防犯カメラ 分譲タイプ 駅まで平坦 平坦地 2F以上 オートロック 角住戸 陽当たり良好 眺望良好 通風良好

【外観】



【間取り図】



図面と現況が異なる場合は現況が優先となります。

間取りの「S」はサービスルーム(納戸)です。

間取り	2LDK		
敷金	1ヶ月	礼金	1ヶ月
敷引/償却金	-	保証金	-
物件種別	マンション		
建物名・部屋番号	ルガルスクエア南千住		
物件所在地	東京都荒川区南千住7丁目		
交通	常磐線 南千住駅 徒歩6分 京成本線 千住大橋駅 徒歩12分		
間取詳細	LDK(13畳) 洋室(5.4畳) 洋室(5.1畳)		
構造・規模	鉄筋コンクリート 15階建 8階		
専有面積	50.05㎡	向き	西
築年月	2015年1月	契約期間	2年
損害保険		入居時期	即時
駐車場	無 駐輪場		
設備	エレベーター 敷地内ゴミ置き場 宅配BOX システムキッチン カウンターキッチン ガスコンロ設置済		
その他費用	[一時金] カギ交換費用: 33,000円 [月次費用] 火災保険+こまさぼ+駆けつけドクター: 2,500円		
入居諸条件	ペット可 楽器等の使用不可 二人可 法人可		
保証会社	必須 初回総賃料50% 年次12,000円		
備考	初期費用全額分割プランあり(契約時支払い10円 但し審査あり)		

情報更新日2026年6月25日

No.ksh-000074875

お問合せ先



国土交通大臣(2)第9031号
公益社団法人東京都宅地建物取引業協会

株式会社ハウスナビ 北千住東口店

東京都足立区千住旭町4-15

TEL:03-5244-6121

FAX:03-5244-6122

E-mail: kitasenuhigashiguchi@housenavi-chintai.com

URL: https://www.kitasenuhigashiguchi.com/



携帯サイトから物件詳細を閲覧できます!

取引態様	手数料負担の割合	貸主	0%	借主	100%
仲介先物	手数料配分の割合	元付	0%	客付	100%