

FOR RENT

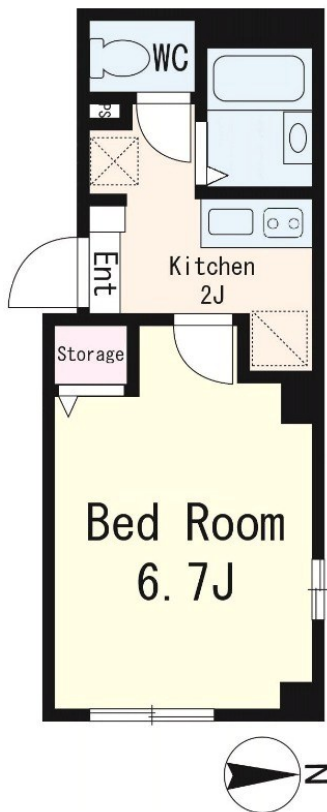
賃料	管理費等
79,000円	3,000円

駅まで平坦 閑静な住宅街 平坦地 2F以上 オートロック 角住戸 2面採光 通風良好

【外観】



【間取り図】



図面と現況が異なる場合は現況が優先となります。

間取りの「S」はサービスルーム(納戸)です。

間取り	1K		
敷金	無	礼金	1ヶ月
敷引/償却金	-	保証金	-
物件種別	マンション		
建物名・部屋番号	リヴィエール町屋		
物件所在地	東京都荒川区町屋1丁目		
交通	東京メトロ千代田線 町屋駅 徒歩7分 都電荒川線 荒川七丁目駅 徒歩6分		
間取詳細	K(2畳) 洋室(6.7畳)		
構造・規模	鉄骨 3階建 2階		
専有面積	20.23㎡	向き	東
築年月	2010年8月	契約期間	2年
損害保険	有	入居時期	2026年7月中旬
駐車場	無 駐輪場		
設備	敷地内ゴミ置き場 システムキッチン ガスコンロ設置済 2口コンロ ガスキッチンバス・トイレ別		
その他費用	[一時金] 鍵交換費用: 22,000円 室内クリーニング費用: 55,000円 エアコンクリーニング費用: 16,500円 [備考] リビングプロテクト総合保険: 800円/月、安心サポート24: 880円/月		
入居諸条件	ペット不可 事務所不可 楽器等の使用不可 法人可		
保証会社	必須 (初回)総賃料50% - (月額)総賃料1.5%		
備考	初期費用全額分割プランあり(契約時支払金0円 但し審査あり)		

情報更新日2026年5月29日

No.ksh-0000074874

お問合せ先



国土交通大臣(2)第9031号
公益社団法人東京都宅地建物取引業協会

株式会社ハウスナビ 北千住東口店

東京都足立区千住旭町4-15

TEL:03-5244-6121

FAX:03-5244-6122

E-mail: kitasenuhigashiguchi@housenavi-chintai.com

URL: https://www.kitasenuhigashiguchi.com/



携帯サイトから物件詳細を閲覧できます!

取引態様	手数料負担の割合	貸主	0%	借主	100%
仲介先物	手数料配分の割合	元付	0%	客付	100%