

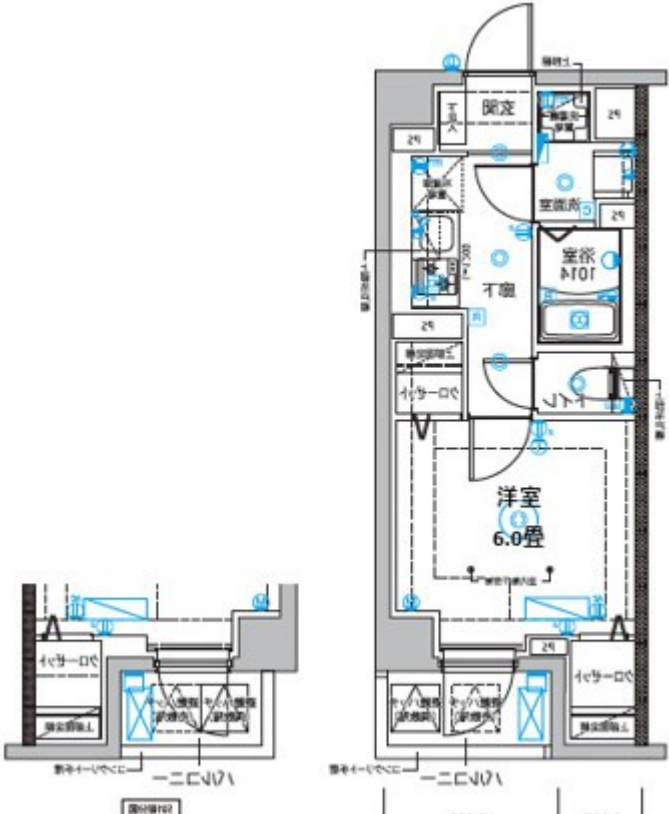
賃料	管理費等
90,000円	12,000円

駅まで平坦 平坦地 オートロック 眺望良好

【外観】



【間取り図】



図面と現況が異なる場合は現況が優先となります。

間取りの「S」はサービスルーム(納戸)です。

間取り	1K		
敷金	無	礼金	無
敷引/償却金	-	保証金	1ヶ月
物件種別	マンション		
建物名・部屋番号	DIPS西新井		
物件所在地	東京都足立区栗原1丁目		
交通	東武伊勢崎線 西新井駅 徒歩4分 東武大師線 大師前駅 徒歩14分		
間取詳細	洋室(6畳)		
構造・規模	鉄筋コンクリート 7階建 1階		
専有面積	25.42㎡	向き	北東
築年月	2026年6月	契約期間	2年
損害保険	有 18,000円 24ヶ月	入居時期	2026年7月4日
駐車場	要問い合わせ 駐輪場		
設備	エレベーター 敷地内ゴミ置き場 宅配BOX システムキッチン ガスコンロ設置済 2口コンロ		
その他費用	[一時金] 鍵交換代: 24,200円 [月次費用] フレックスあんしんサポート: 1,100円 [備考] 短期解約違約金あり: 1年未満、総賃料2ヶ月分・2年未満、総賃料1ヶ月分		
入居諸条件	ペット可 事務所不可 楽器等の使用不可 性別不問		
保証会社	必須 初回保証料: 総賃料の50% 月次保証料: 総賃料の1.5%		
備考	初期費用全額分割プランあり(契約時支払金0円 但し審査あり)		

情報更新日2026年5月29日

No.ksh-000074860



国土交通大臣(2)第9031号  
公益社団法人東京都宅地建物取引業協会  
**株式会社ハウスナビ 北千住東口店**  
東京都足立区千住旭町4-15  
TEL:03-5244-6121 FAX:03-5244-6122  
E-mail: kitasenuhigashiguchi@housenavi-chintai.com  
URL: https://www.kitasenuhigashiguchi.com/



携帯サイトから物件詳細を閲覧できます!

取引態様	手数料負担の割合	貸主	借主
仲介先物	手数料配分の割合	元付	客付