

賃料	管理費等
124,000円	4,600円

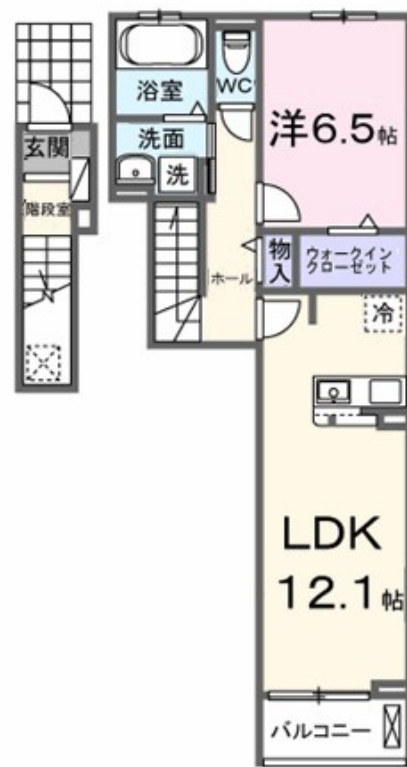
初期費用全額分割プランあり(契約時支払金0円)

2F以上,最上階,通風良好,南面バルコニー,南面リビング,駅まで平坦,閑静な住宅街,平坦地,防犯カメラ,メールボックス,セキュリティ会社加入済

【外観】



【間取り図】



間取り	1LDK		
敷金	無	礼金	18.6万円
敷引/償却金	-	保証金	-
物件種別	アパート		
建物名・部屋番号	ポヌール イコウ		
物件所在地	東京都足立区伊興3丁目		
交通	東武スカイツリーライン 竹ノ塚駅 徒歩9分 日暮里・舎人ライナー 舎人公園駅 徒歩22分		
間取詳細	LDK(12.1畳) 洋室(6.5畳)		
構造・規模	木造 2階建 2階		
専有面積	50.35㎡	向き	南
築年月	2026年6月	契約期間	2年
損害保険	有	入居時期	2026年7月上旬
駐車場	駐輪場		
設備	24時間換気システム, 2口コンロ, IHクッキングヒーター, TVインターホン, インターホン, ウォークイ		
その他費用	[一時金] 定額クリーニング費: 80,000円 鍵セット費: 3,300円 [月次費用] ruumサポート費用: 1,980円		
入居諸条件	ペット可 事務所不可 楽器等の使用不可 性別不問		
保証会社	必須 契約時: 25,000円 月額: 賃料総額の2.5%		
備考	初期費用全額分割プランあり(契約時支払金0円 但し審査あり)		

図面と現況が異なる場合は現況が優先となります。

間取りの「S」はサービスルーム(納戸)です。

情報更新日2026年5月26日

No.ksh-0000074821



国土交通大臣(2)第9031号
公益社団法人東京都宅地建物取引業協会

株式会社ハウスナビ 北千住東口店

東京都足立区千住旭町4-15

TEL:03-5244-6121

FAX:03-5244-6122

E-mail: kitasenuhigashiguchi@housenavi-chintai.com

URL: https://www.kitasenuhigashiguchi.com/



携帯サイトから物件詳細を閲覧できます!

取引態様	手数料負担の割合	貸主	0%	借主	100%
仲介先物	手数料配分の割合	元付	0%	客付	100%