

賃料	管理費等
157,000円	25,000円

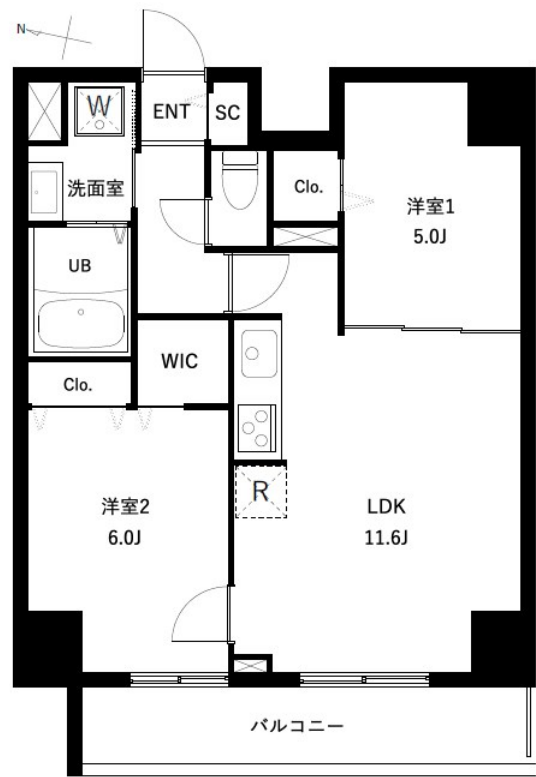
初期費用全額分割プランあり(契約時支払い0円)

防犯カメラ 外壁タイル張り 駅まで平坦 閑静な住宅街 平坦地 高層階 最上階 2F以上 オートロック 眺望良好 通風良好

【外観】



【間取り図】



間取り	2LDK		
敷金	1ヶ月	礼金	1ヶ月
敷引/償却金	-	保証金	-
物件種別	マンション		
建物名・部屋番号	アーバンパーク扇大橋		
物件所在地	東京都足立区扇3丁目		
交通	日暮里・舎人ライナー 扇大橋駅 徒歩2分 都電荒川線 熊野前駅 徒歩24分		
間取詳細	洋室(5畳) 洋室(6畳) LDK(11.6畳)		
構造・規模	鉄筋コンクリート 12階建 12階		
専有面積	51.22㎡	向き	西
築年月	2025年5月	契約期間	2年
損害保険	有 20,000円 24ヶ月	入居時期	即時
駐車場	有(敷地内) 24200円/月 駐輪場 バイク置き場		
設備	24時間換気システム, 2口コンロ, 3口以上コンロ, TVインターホン, インターホン, ウォークインクロー		
その他費用	[備考] 1年以内での解約の場合、賃料+共益費1ヶ月分の違約金あり		
入居諸条件	ペット不可 事務所不可 楽器等の使用不可 二人可		
保証会社	必須 初回: 総賃料の40% 月次: 総賃料1%		
備考	初期費用全額分割プランあり(契約時支払い0円 但し審査あり)		

図面と現況が異なる場合は現況が優先となります。

間取りの「S」はサービスルーム(納戸)です。

情報更新日2026年5月26日

No.ksh-0000074807



国土交通大臣(2)第9031号
公益社団法人東京都宅地建物取引業協会
株式会社ハウスナビ 北千住東口店
東京都足立区千住旭町4-15
TEL:03-5244-6121 FAX:03-5244-6122
E-mail: kitasenuhigashiguchi@housenavi-chintai.com
URL: https://www.kitasenuhigashiguchi.com/



携帯サイトから物件詳細を閲覧できます!

取引態様	手数料負担の割合	貸主	0%	借主	100%
仲介先物	手数料配分の割合	元付	0%	客付	100%