

# FOR RENT

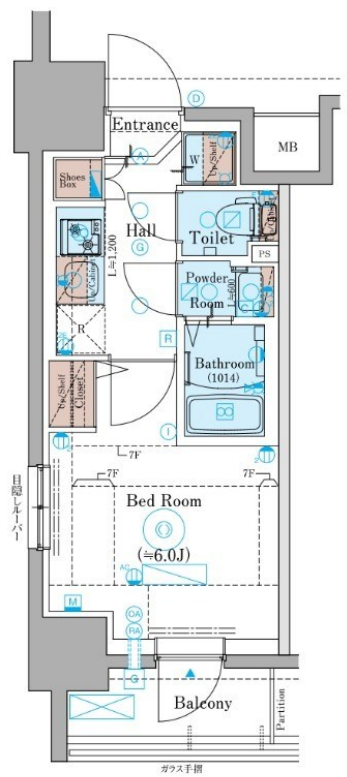
賃料	管理費等
85,000円	10,000円

初期費用全額分割プランあり(契約時支払い0円 但し審査あり)

【外観】



【間取り図】



図面と現況が異なる場合は現況が優先となります。

間取りの「S」はサービスルーム(納戸)です。

間取り	1K		
敷金	無	礼金	0.5ヶ月
敷引/償却金	-	保証金	-
物件種別	マンション		
建物名・部屋番号	GENOVIA綾瀬 ~ジェノヴィア綾瀬 ~ 710号室		
物件所在地	東京都葛飾区小菅 3丁目19-16		
交通	常磐線各停 綾瀬駅 徒歩13分 京成本線 堀切萱圃駅 徒歩13分		
間取詳細	洋室(6畳) K(2畳)		
構造・規模	鉄筋コンクリート 15階建 7階		
専有面積	21.21㎡	向き	西
築年月	2023年3月	契約期間	1年
損害保険	有 20,000円 24ヶ月	入居時期	相談
駐車場	要問い合わせ 駐輪場		
設備	24時間換気システム, 2口コンロ, B S, C S, T Vインターホン, インターホン, エアコン, エアコン全室		
その他費用	[一時金] ハウスクリーニング: 44,000円 鍵交換費用: 33,000円 契約事務手数料: 11,000円 [備考] 24時間サポート: 19,800円 短期解約違約金有 1年未満の解約で総賃料の2ヶ月分		
入居諸条件	ペット不可 事務所不可 楽器等の使用不可 法人可		
保証会社	必須 初回保証料:総賃料等の50% 月額保証料: 3,000円		
備考	初期費用全額分割プランあり(契約時支払い0円 但し審査あり)		

情報更新日2026年5月26日

No.ksh-0000074800



国土交通大臣(2)第9031号  
公益社団法人東京都宅地建物取引業協会  
**株式会社ハウスナビ 北千住東口店**  
東京都足立区千住旭町4-15  
TEL:03-5244-6121 FAX:03-5244-6122  
E-mail: kitasenuhigashiguchi@housenavi-chintai.com  
URL: https://www.kitasenuhigashiguchi.com/



携帯サイトから物件詳細を閲覧できます!

取引態様	手数料負担の割合	貸主	0%	借主	100%
仲介先物	手数料配分の割合	元付	0%	客付	100%