

賃料	管理費等
170,000円	15,000円

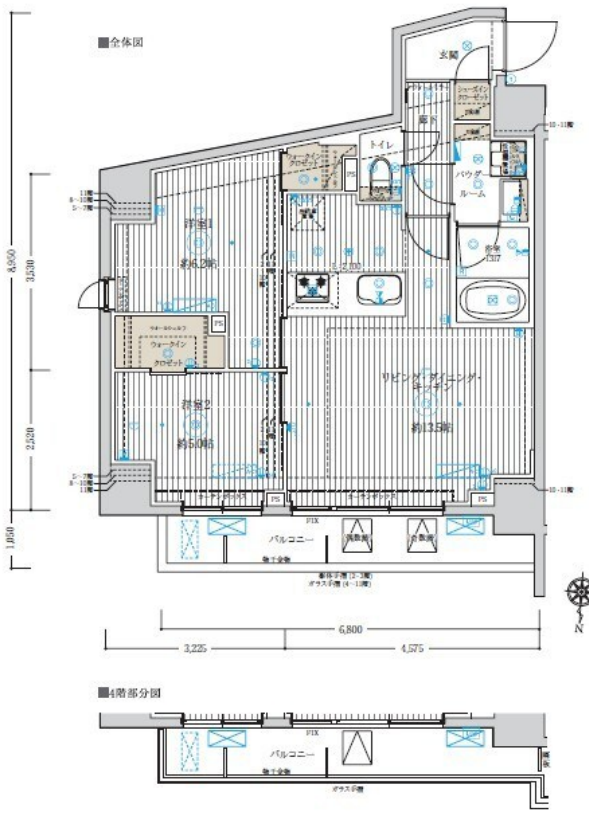
### 初期費用全額分割プランあり(契約時支払金0円)

外壁タイル張り 分譲タイプ 駅まで平坦 閑静な住宅街 平坦地 2F以上 オートロック ダブルロック ディンプルキー 電子ロック 通風良好

【外観】



【間取り図】



図面と現況が異なる場合は現況が優先となります。

間取りの「S」はサービスルーム(納戸)です。

間取り	2LDK		
敷金	無	礼金	1ヶ月
敷引/償却金	-	保証金	-
物件種別	マンション		
建物名・部屋番号	フュージョナル五反野DUE		
物件所在地	東京都足立区梅田1丁目		
交通	東武伊勢崎線 五反野駅 徒歩9分 東武大師線 西新井駅 徒歩26分		
間取詳細	LDK(13.5畳) 洋室(6.2畳) 洋室(5畳)		
構造・規模	鉄筋コンクリート 13階建 3階		
専有面積	56.33㎡	向き	北
築年月	2026年3月	契約期間	2年
損害保険	有 18,000円 24ヶ月	入居時期	即時
駐車場	無 駐輪場		
設備	24時間換気システム, 2口コンロ, B S, C S, T Vインターホン, インターホン, エアコン, ガスキッチン		
その他費用	[一時金] クリーニング費用(契約時): 66,000円 エアコン清掃費: 16,500円 安心入居サポート: 16,500円 [備考] 短期違約金有: 1年未満/総賃料1ヶ月分		
入居諸条件	ペット可 事務所不可 楽器等の使用不可 性別不問		
保証会社	必須(全保連) 初回契約時: 総賃料の50%、更新時: 15,000円		
備考	初期費用全額分割プランあり(契約時支払金0円 但し審査あり)		

情報更新日2026年5月25日

No.ksh-0000074739



国土交通大臣(2)第9031号  
 公益社団法人東京都宅地建物取引業協会  
**株式会社ハウスナビ 北千住東口店**  
 東京都足立区千住旭町4-15  
 TEL:03-5244-6121 FAX:03-5244-6122  
 E-mail: kitasenuhigashiguchi@housenavi-chintai.com  
 URL: https://www.kitasenuhigashiguchi.com/



携帯サイトから物件詳細を閲覧できます!

取引態様	手数料負担の割合	貸主	0%	借主	100%
仲介先物	手数料配分の割合	元付	0%	客付	100%