

| | |
|----------|---------|
| 賃料 | 管理費等 |
| 170,000円 | 15,000円 |

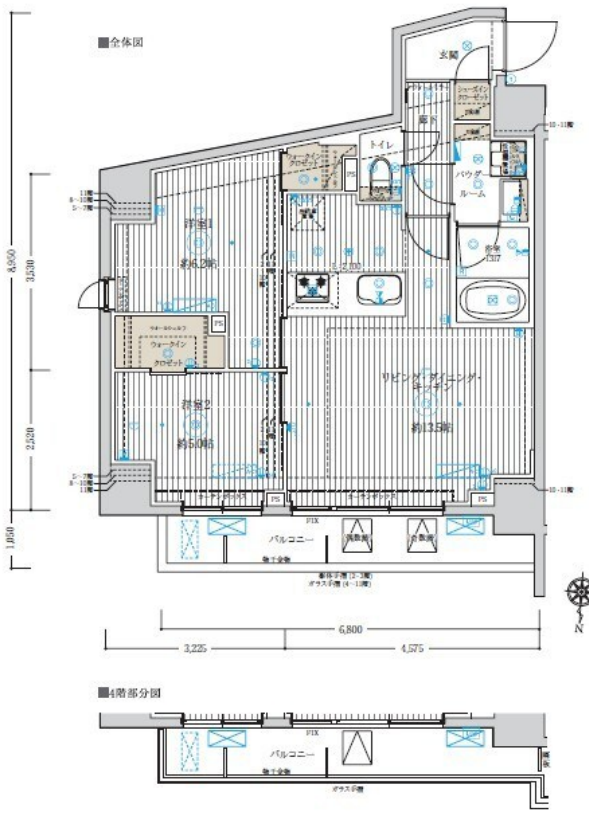
初期費用全額分割プランあり(契約時支払金0円)

外壁タイル張り 分譲タイプ 駅まで平坦 閑静な住宅街 平坦地 2F以上 オートロック ダブルロック ディンプルキー 電子ロック 通風良好

【外観】



【間取り図】



図面と現況が異なる場合は現況が優先となります。

間取りの「S」はサービスルーム(納戸)です。

| | | | |
|----------|--|------|-----|
| 間取り | 2LDK | | |
| 敷金 | 無 | 礼金 | 1ヶ月 |
| 敷引/償却金 | - | 保証金 | - |
| 物件種別 | マンション | | |
| 建物名・部屋番号 | フュージョナル五反野DUE | | |
| 物件所在地 | 東京都足立区梅田1丁目 | | |
| 交通 | 東武伊勢崎線 五反野駅 徒歩9分 東武大師線 西新井駅 徒歩26分 | | |
| 間取詳細 | LDK(13.5畳) 洋室(6.2畳) 洋室(5畳) | | |
| 構造・規模 | 鉄筋コンクリート 13階建 2階 | | |
| 専有面積 | 56.33㎡ | 向き | 北 |
| 築年月 | 2026年3月 | 契約期間 | 2年 |
| 損害保険 | 有 18,000円 24ヶ月 | 入居時期 | 即時 |
| 駐車場 | 無 駐輪場 | | |
| 設備 | 24時間換気システム, 2口コンロ, B S, C S, T Vインターホン, インターホン, エアコン, ガスキッチン | | |
| その他費用 | [一時金] クリーニング費用(契約時): 66,000円 エアコン清掃費: 16,500円 安心入居サポート: 16,500円 [備考] 短期違約金有: 1年未満/総賃料1ヶ月分 | | |
| 入居諸条件 | ペット可 事務所不可 楽器等の使用不可 性別不問 | | |
| 保証会社 | 必須(全保連) 初回契約時: 総賃料の50%、更新時: 15,000円 | | |
| 備考 | 初期費用全額分割プランあり(契約時支払金0円 但し審査あり) | | |

情報更新日2026年5月25日

No.ksh-0000074737



国土交通大臣(2)第9031号
 公益社団法人東京都宅地建物取引業協会
株式会社ハウスナビ 北千住東口店
 東京都足立区千住旭町4-15
 TEL:03-5244-6121 FAX:03-5244-6122
 E-mail: kitasenuhigashiguchi@housenavi-chintai.com
 URL: https://www.kitasenuhigashiguchi.com/



携帯サイトから物件詳細を閲覧できます!

| | | | | | |
|------|----------|----|----|----|------|
| 取引態様 | 手数料負担の割合 | 貸主 | 0% | 借主 | 100% |
| 仲介先物 | 手数料配分の割合 | 元付 | 0% | 客付 | 100% |