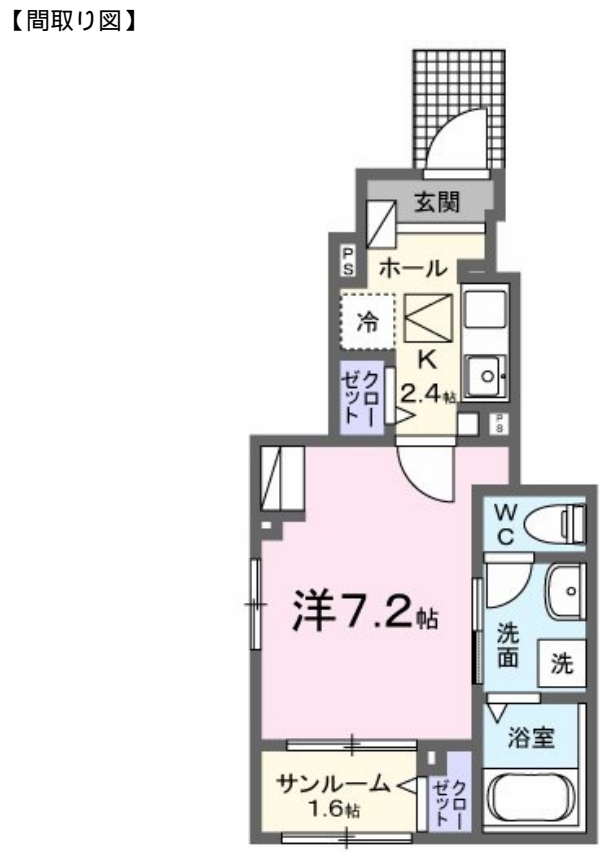


賃料	管理費等
86,500円	3,300円

初期費用全額分割プランあり(契約時支払金0円)

防犯カメラ 駅まで平坦 閑静な住宅街 平坦地 南面バルコニー 24時間緊急通報システム セキュリティ有り サンプルム 全室南向き 角住戸 南面リビング 通風良好



図面と現況が異なる場合は現況が優先となります。

間取りの「S」はサービスルーム(納戸)です。

間取り	1K		
敷金	無	礼金	10.65万円
敷引/償却金	-	保証金	-
物件種別	アパート		
建物名・部屋番号	ナナラーピカケ		
物件所在地	東京都足立区江北4丁目		
交通	日暮里・舎人ライナー 江北(東京)駅 徒歩3分 東武大師線 西新井駅 徒歩18分		
間取詳細	洋室(7.2畳) サンプルム(1.6畳)		
構造・規模	木造 3階建 1階		
専有面積	29.72㎡	向き	南西
築年月	2026年6月	契約期間	2年
損害保険	有	入居時期	2026年7月上旬
駐車場	駐輪場 バイク置き場		
設備	敷地内ゴミ置き場 宅配BOX システムキッチン ガスコンロ設置済 2口コンロ ガスキッチン		
その他費用	[一時金] クリーニング費: 50,000円 roomサポート費用: 1,980円 鍵セット費: 3,300円		
入居諸条件	ペット不可 事務所不可 楽器等の使用不可 法人可		
保証会社	必須 (ハウスリーブ) 保証委託料 契約時: 22,000円 月額: 賃料総額の2.2%又は5.5%		
備考	初期費用全額分割プランあり(契約時支払金0円 但し審査あり)		

情報更新日2026年5月26日

No.ksh-0000074670

お問合せ先

国土交通大臣(2)第9031号  
公益社団法人東京都宅地建物取引業協会  
**株式会社ハウスナビ 北千住東口店**  
東京都足立区千住旭町4-15  
TEL:03-5244-6121 FAX:03-5244-6122  
E-mail: kitasenuhigashiguchi@housenavi-chintai.com  
URL: https://www.kitasenuhigashiguchi.com/

携帯サイトから物件詳細を閲覧できます!

取引態様	手数料負担の割合	貸主	0%	借主	100%
仲介先物	手数料配分の割合	元付	0%	客付	100%