

賃料	管理費等
92,000円	4,000円

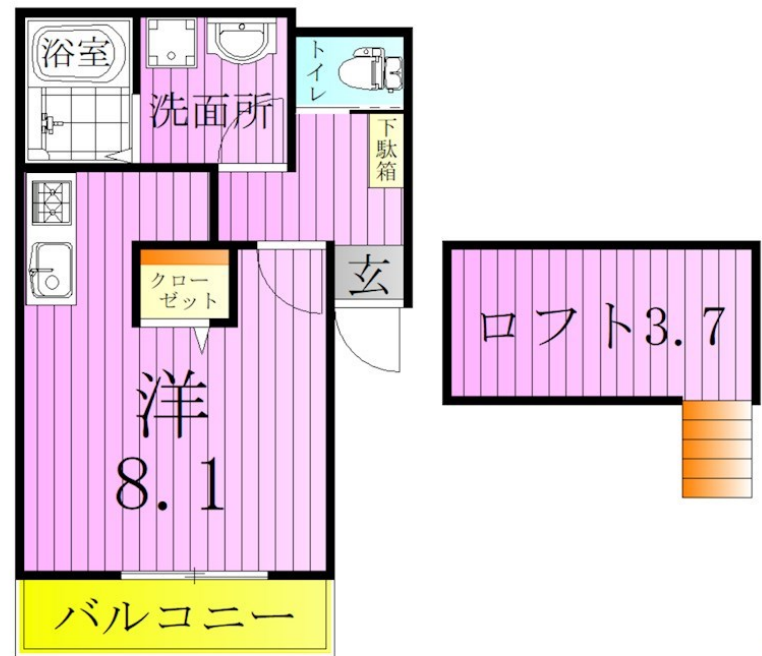
初期費用全額分割プランあり(契約時支払金0円)

1フロア2住戸, 2F以上, オートロック, ディンプルキー, ロフト, 角住戸, 最上階, 通風良好, 南面バルコニー, 南面リビング, 駅まで平坦, 閑静な住宅街, 平坦地, メールボックス

【外観】



【間取り図】



間取り	1R		
敷金	1ヶ月	礼金	1ヶ月
敷引/償却金	-	保証金	-
物件種別	アパート		
建物名・部屋番号	TJ西尾久01		
物件所在地	東京都荒川区西尾久6丁目		
交通	都電荒川線 小台駅 徒歩5分 高崎線 尾久駅 徒歩15分		
間取詳細	洋室(8.1畳) ロフト(3.7畳)		
構造・規模	木造 3階建 3階		
専有面積	23.88㎡	向き	南
築年月	2026年6月	契約期間	2年
損害保険	有 15,800円 24ヶ月	入居時期	2026年7月上旬
駐車場			
設備	24時間換気システム, 2口コンロ, TVインターホン, インターホン, エアコン, ガスキッチン, ガス給湯,		
その他費用	[一時金] 町会費: 2,400円		
入居諸条件	ペット不可 事務所不可 楽器等の使用不可 法人可		
保証会社	必須 初回保証料: 総賃料の50%		
備考	初期費用全額分割プランあり(契約時支払金0円 但し審査あり)		

図面と現況が異なる場合は現況が優先となります。

間取りの「S」はサービスルーム(納戸)です。

情報更新日2026年5月24日

No.ksh-0000074613



国土交通大臣(2)第9031号
 公益社団法人東京都宅地建物取引業協会
株式会社ハウスナビ 北千住東口店
 東京都足立区千住旭町4-15
 TEL:03-5244-6121 FAX:03-5244-6122
 E-mail: kitasenuhigashiguchi@housenavi-chintai.com
 URL: https://www.kitasenuhigashiguchi.com/



携帯サイトから物件詳細を閲覧できます!

取引態様	手数料負担の割合	貸主	0%	借主	100%
仲介先物	手数料配分の割合	元付	0%	客付	100%