

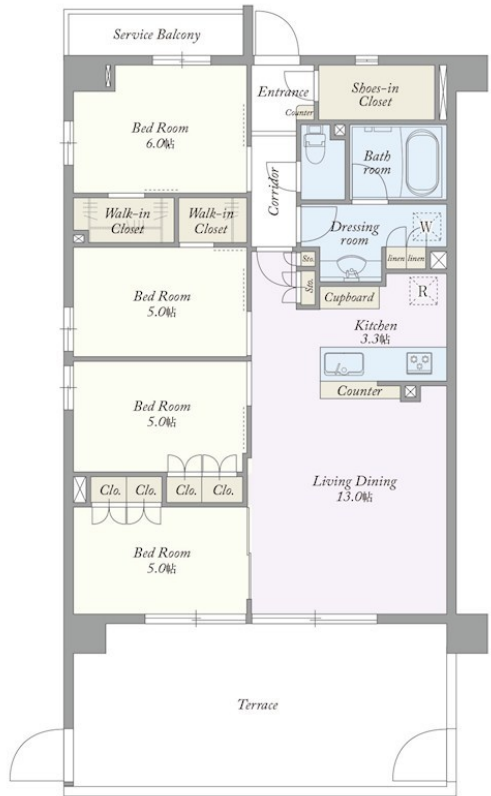
| | |
|----------|---------|
| 賃料 | 管理費等 |
| 205,000円 | 10,000円 |

防犯カメラ 駅まで平坦 閑静な住宅街 平坦地 緑豊かな住宅地 南面バルコニー オートロック ダブルロック ディンプルキー 角住戸 2面採光 陽当たり良好 通風良好

【外観】



【間取り図】



図面と現況が異なる場合は現況が優先となります。

間取りの「S」はサービスルーム(納戸)です。

| | | | |
|----------|---|------|-----------|
| 間取り | 4LDK | | |
| 敷金 | 1ヶ月 | 礼金 | 1ヶ月 |
| 敷引/償却金 | - | 保証金 | - |
| 物件種別 | マンション | | |
| 建物名・部屋番号 | サングランデ南流山ザ・コート 101号室 | | |
| 物件所在地 | 千葉県流山市南流山9丁目 | | |
| 交通 | つくばエクスプレス 南流山駅 徒歩11分 武蔵野線 南流山駅 徒歩11分 | | |
| 間取詳細 | LDK(16.3畳) 洋室(5畳) 洋室(5畳) 洋室(5畳) 洋室(6畳) | | |
| 構造・規模 | 鉄筋コンクリート 6階建 1階 | | |
| 専有面積 | 82.67㎡ | 向き | 南 |
| 築年月 | 2025年12月 | 契約期間 | 2年 |
| 損害保険 | | 入居時期 | 2026年5月下旬 |
| 駐車場 | 有(敷地内) 6000~10000円/月 駐輪場 | | |
| 設備 | エレベーター 24時間ゴミ出し可 敷地内ゴミ置き場 宅配BOX システムキッチン カウンターキッチン | | |
| その他費用 | [月次費用] セレプロテクト: 2,200円 [備考] 駐輪場(各戸2台まで): 上段月額100円・下段月額200円・3人乗り用ラック月300円 | | |
| 入居諸条件 | ペット不可 事務所不可 楽器等の使用不可 二人可 | | |
| 保証会社 | 必須 初回33000円 月額保証料: 総賃料1.6% (事務手数料330円含む) | | |
| 備考 | 弊社公式アカウントのLINEでスムーズなお部屋探しが可能です 掲載しきれない他のお写真も豊富にございます | | |

情報更新日2026年5月22日

No.ksh-0000074603



国土交通大臣(2)第9031号
公益社団法人東京都宅地建物取引業協会
株式会社ハウスナビ 北千住東口店
東京都足立区千住旭町4-15
TEL:03-5244-6121 FAX:03-5244-6122
E-mail: kitasenuhigashiguchi@housenavi-chintai.com
URL: https://www.kitasenuhigashiguchi.com/



携帯サイトから物件詳細を閲覧できます!

| | | | | | |
|----------|----------|----|----|----|------|
| 取引態様 | 手数料負担の割合 | 貸主 | 0% | 借主 | 100% |
| 仲介元付(専任) | 手数料配分の割合 | 元付 | 0% | 客付 | 100% |