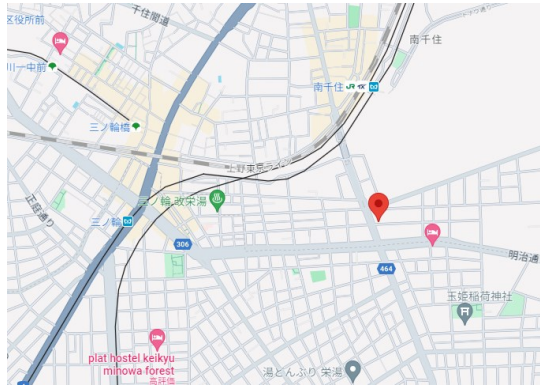
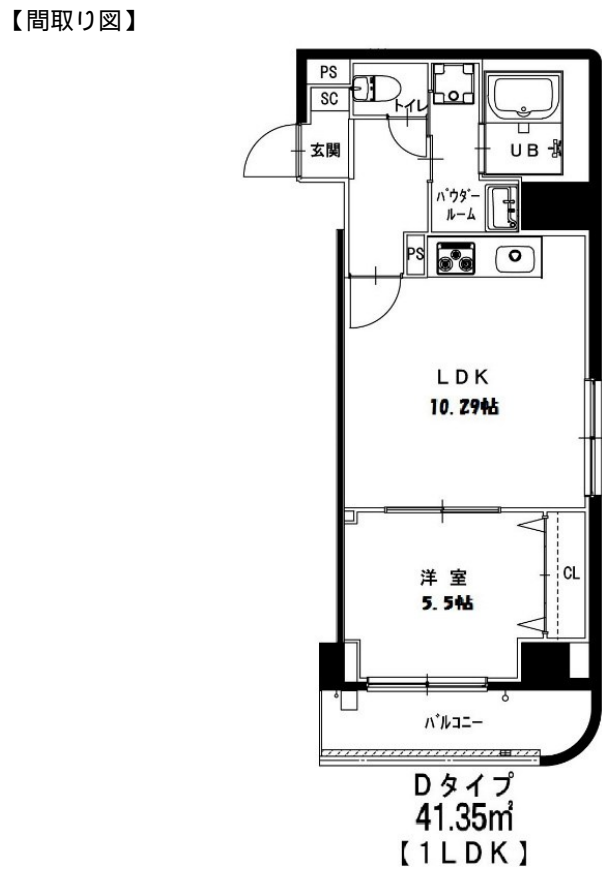


FOR RENT

賃料	管理費等
155,000円	10,000円

防犯カメラ 駅まで平坦 閑静な住宅街 平坦地 南面バルコニー 2F以上 オートロック 角住戸 2面採光 通風良好



図面と現況が異なる場合は現況が優先となります。

間取りの「S」はサービスルーム(納戸)です。

間取り	1LDK		
敷金	1ヶ月	礼金	1ヶ月
敷引/償却金	-	保証金	-
物件種別	マンション		
建物名・部屋番号	GRACE HILL		
物件所在地	東京都荒川区南千住3丁目		
交通	常磐線 南千住駅 徒歩4分 東京メトロ日比谷線 三ノ輪駅 徒歩11分		
間取詳細	洋室(5.5畳) LDK(10.29畳)		
構造・規模	鉄筋コンクリート 6階建 5階		
専有面積	41.35㎡	向き	南
築年月	2016年9月11日	契約期間	2年
損害保険	有 25,500円 24ヶ月	入居時期	2026年6月下旬
駐車場	無 駐輪場		
設備	エレベーター 宅配BOX システムキッチン ガスコンロ設置可 2口コンロ 3口以上コンロ		
その他費用	[一時金] 鍵交換費用: 33,000円 除菌消臭サービス: 16,500円 ダスキムシ駆除サービス: 16,500円 [備考] 高松あんしんサポート24: 1,650円(月額)、町会費: 200円(月額)		
入居諸条件	ペット不可 事務所不可 楽器等の使用不可 二人可		
保証会社	必須 (初回)総賃料の100%、(月額)総賃料の1.5%		
備考	初期費用全額分割プランあり(契約時支払い10円 但し審査あり)		

情報更新日2026年5月12日

No.ksh-0000074515



お問合せ先
 国土交通大臣(2)第9031号
 公益社団法人東京都宅地建物取引業協会
株式会社ハウスナビ 北千住東口店
 東京都足立区千住旭町4-15
 TEL:03-5244-6121 FAX:03-5244-6122
 E-mail: kitasenuhigashiguchi@housenavi-chintai.com
 URL: https://www.kitasenuhigashiguchi.com/



携帯サイトから物件詳細を閲覧できます!

取引態様	手数料負担の割合	貸主	0%	借主	100%
仲介先物	手数料配分の割合	元付	0%	客付	100%