

賃料	管理費等
123,500円	4,100円

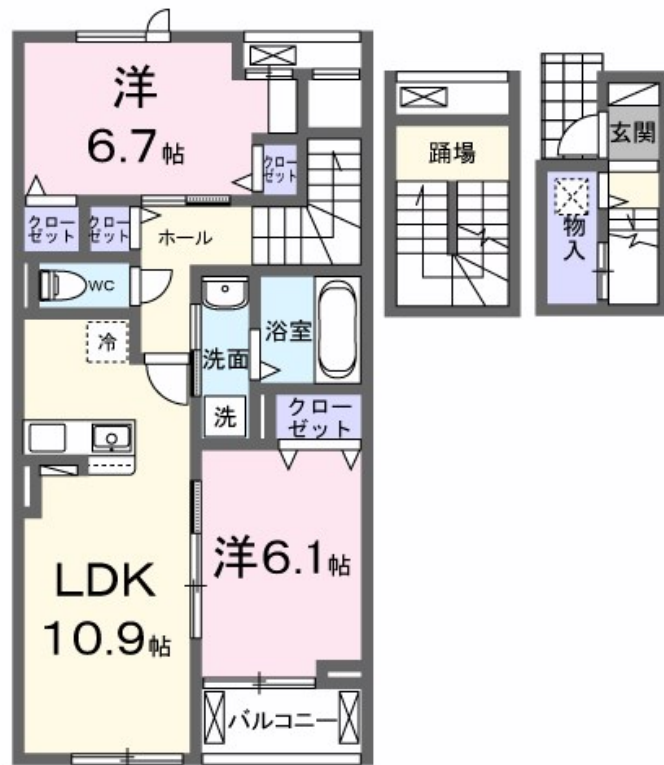
初期費用全額分割プランあり(契約時支払金0円)

24時間緊急通報システム, 2F以上, 最上階, 振り分け, 全室南向き, 通風良好, 南面バルコニー, 南面リビング, 陽当たり良好, 駅まで平坦, 閑静な住宅街, 平坦地, 防犯カメラ, メールボックス, 平置駐車場, 舗装駐

【外観】



【間取り図】



図面と現況が異なる場合は現況が優先となります。

間取りの「S」はサービスルーム(納戸)です。

間取り	2LDK		
敷金	無	礼金	1.5ヶ月
敷引/償却金	-	保証金	-
物件種別	アパート		
建物名・部屋番号	パラッツオ ビアンカ		
物件所在地	東京都足立区花畑3丁目		
交通	東武伊勢崎線 谷塚駅 徒歩29分		
間取詳細	LDK(10.9畳) 洋室(6.1畳) 洋室(6.7畳)		
構造・規模	木造 3階建 3階		
専有面積	66.02㎡	向き	南
築年月	2026年6月	契約期間	2年
損害保険	有 18,000円 24ヶ月	入居時期	2026年6月下旬
駐車場	有(敷地内) 12100円/月~ 駐輪場		
設備	24時間換気システム, 2口コンロ, 3口以上コンロ, B S, C S, T Vインターホン, インターホン, エアコ		
その他費用	[一時金] 鍵セット費: 3,300円 定額クリーニング費: 70,000円 [月次費用] ruumサポート費用: 1,980円		
入居諸条件	ペット不可 事務所不可 楽器等の使用不可 二人可		
保証会社	必須 保証委託料 契約時: 22,000円 月額: 賃料総額の2.2%又は5.5%		
備考	初期費用全額分割プランあり(契約時支払金0円 但し審査あり)		

情報更新日2026年5月12日

No.ksh-0000074484



国土交通大臣(2)第9031号
公益社団法人東京都宅地建物取引業協会

株式会社ハウスナビ 北千住東口店

東京都足立区千住旭町4-15

TEL:03-5244-6121

FAX:03-5244-6122

E-mail: kitasenuhigashiguchi@housenavi-chintai.com

URL: https://www.kitasenuhigashiguchi.com/



携帯サイトから物件詳細を閲覧できます!

取引態様	手数料負担の割合	貸主	0%	借主	100%
仲介先物	手数料配分の割合	元付	0%	客付	100%