

FOR RENT

賃料	管理費等
115,000円	5,000円

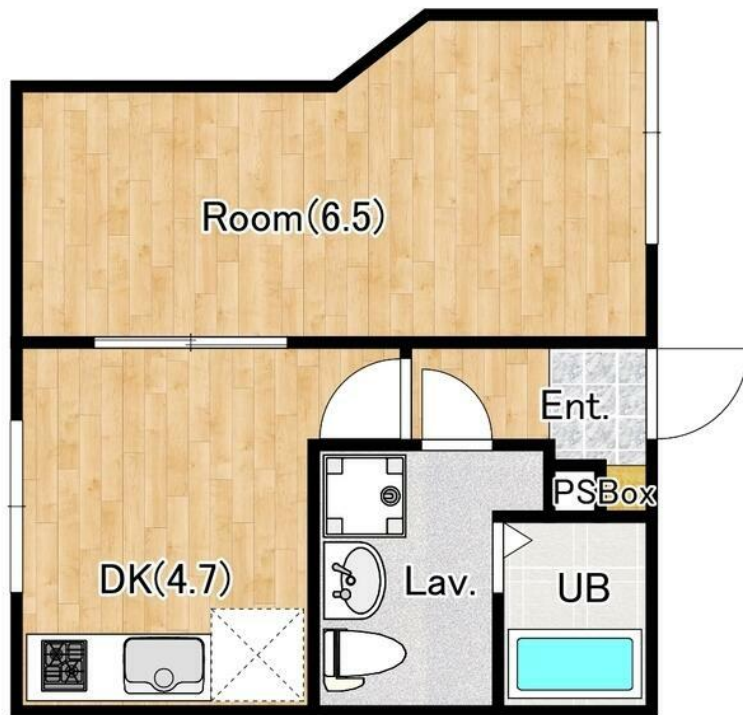
初期費用全額分割プランあり(契約時支払金0円)

防犯カメラ 駅まで平坦 平坦地 2F以上 オートロック 角住戸 通風良好

【外観】



【間取り図】



図面と現況が異なる場合は現況が優先となります。

間取りの「S」はサービスルーム(納戸)です。

間取り	1DK		
敷金	無	礼金	無
敷引/償却金	-	保証金	無
物件種別	マンション		
建物名・部屋番号	ソル東尾久		
物件所在地	東京都荒川区東尾久1丁目		
交通	京成本線 新三河島駅 徒歩5分 東京メトロ千代田線 町屋駅 徒歩9分		
間取詳細	DK(4.7畳) 洋室(6.5畳)		
構造・規模	鉄筋コンクリート 5階建 4階		
専有面積	26.29㎡	向き	南東
築年月	2025年2月	契約期間	2年
損害保険	有 20,000円 24ヶ月	入居時期	即時
駐車場	無 駐輪場 バイク置き場		
設備	敷地内ゴミ置き場 宅配BOX システムキッチン ガスコンロ設置済 2口コンロ ガスキッチン		
その他費用	[一時金] 鍵交換費用: 30,800円 [月次費用] スマイルサポート: 1,100円 自治会費: 200円 [備考] 【退去時費用】室内清掃60,500円・エアコン清掃16,500円短期解約違約金有: 1年未満は賃料2ヶ月分、2年未満は1ヶ月分		
入居諸条件	ペット可 事務所相談 楽器等の使用不可 性別不問		
保証会社	必須 初回: 総賃料の50% 更新料 11,000円/年		
備考	初期費用全額分割プランあり(契約時支払金0円 但し審査あり)		

情報更新日2026年5月11日

No.10734408099



国土交通大臣(2)第9031号
公益社団法人東京都宅地建物取引業協会
株式会社ハウスナビ 北千住東口店
東京都足立区千住旭町4-15
TEL:03-5244-6121 FAX:03-5244-6122
E-mail: kitasenuhigashiguchi@housenavi-chintai.com
URL: https://www.kitasenuhigashiguchi.com/



携帯サイトから物件詳細を閲覧できます!

取引態様	手数料負担の割合	貸主	0%	借主	100%
仲介先物	手数料配分の割合	元付	0%	客付	100%