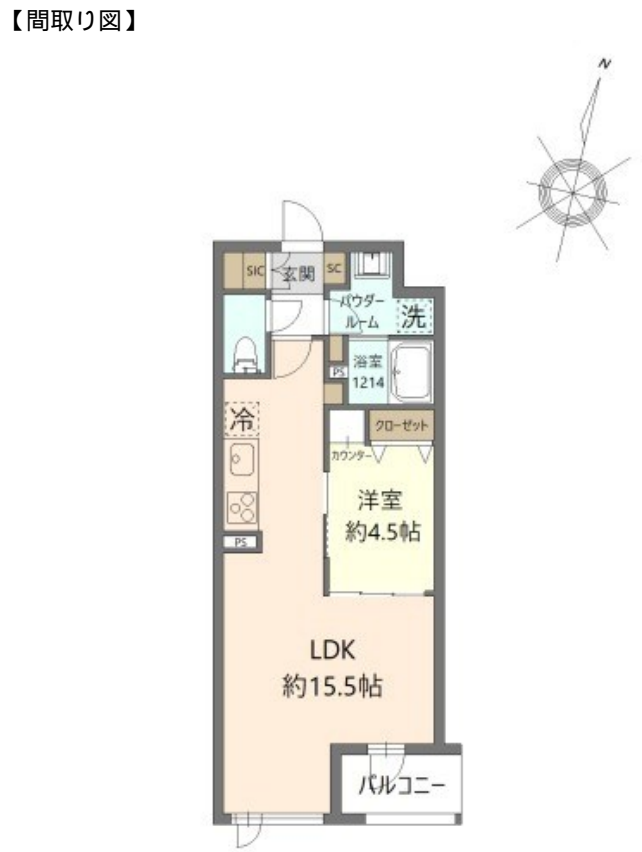


# FOR RENT

|          |         |
|----------|---------|
| 賃料       | 管理費等    |
| 140,000円 | 10,000円 |

防犯カメラ 駅まで平坦 閑静な住宅街 平坦地 南面バルコニー 高層階 最上階 2F以上 オートロック ダブルロック 南面リビング 眺望良好 通風良好



図面と現況が異なる場合は現況が優先となります。

間取りの「S」はサービスルーム(納戸)です。

|          |  |      |     |
|----------|--|------|-----|
| 間取り      | 1LDK   |      |     |
| 敷金       | 1ヶ月  | 礼金   | 1ヶ月 |
| 敷引/償却金   | -  | 保証金  | -   |
| 物件種別     | マンション  |      |     |
| 建物名・部屋番号 | PARK SIDE VILLA 202号室  |      |     |
| 物件所在地    | 東京都葛飾区亀有4丁目32-14   |      |     |
| 交通       | 常磐線各停 亀有駅 徒歩6分<br>京成本線 お花茶屋駅 徒歩26分   |      |     |
| 間取詳細     | 洋室(4.5畳) LDK(15.5畳)  |      |     |
| 構造・規模    | 鉄筋コンクリート 6階建 2階  |      |     |
| 専有面積     | 45.36㎡   | 向き   | 南   |
| 築年月      | 2023年1月26日   | 契約期間 | 2年  |
| 損害保険     | 有 25,500円 24ヶ月   | 入居時期 | 相談  |
| 駐車場      | 有(敷地内) 27500円/月 駐輪場  |      |     |
| 設備       | エレベーター 敷地内ゴミ置き場 宅配BOX システムキッチン ガスコンロ設置済 2口コンロ  |      |     |
| その他費用    | [一時金] 鍵交換費用: 33,000円 ダスキムシ駆除サービス: 16,500円 除菌消臭サービス: 16,500円<br>[備考] 高松あんしんサポート24: 1,100円/月 |      |     |
| 入居諸条件    | ペット不可 事務所不可 楽器等の使用不可 二人可   |      |     |
| 保証会社     | 必須 初回保証料: 月額総賃料の100% 毎月: 月額総賃料の1.5%  |      |     |
| 備考       | 是非一度ご来店下さい LINEでのやり取りも可能 わかりやすく納得いくまでお受付いたします 当店オンライン内見も可能です!                              |      |     |

情報更新日2026年6月23日

No.ksh-0000074416



国土交通大臣(2)第9031号  
公益社団法人東京都宅地建物取引業協会  
**株式会社ハウスナビ 北千住東口店**  
東京都足立区千住旭町4-15  
TEL:03-5244-6121 FAX:03-5244-6122  
E-mail: kitasenuhigashiguchi@housenavi-chintai.com  
URL: https://www.kitasenuhigashiguchi.com/



携帯サイトから物件詳細を閲覧できます!

|      |          |    |    |    |      |
|------|----------|----|----|----|------|
| 取引態様 | 手数料負担の割合 | 貸主 | 0% | 借主 | 100% |
| 仲介先物 | 手数料配分の割合 | 元付 | 0% | 客付 | 100% |