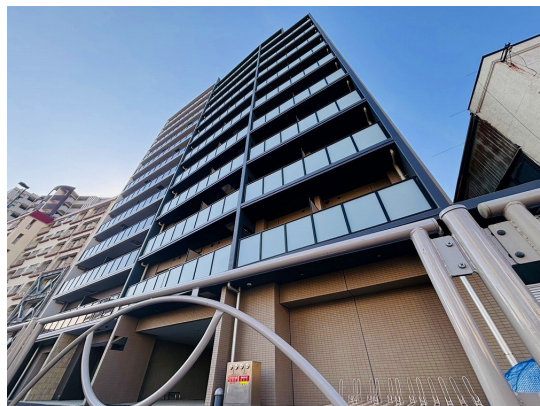


賃料	管理費等
160,000円	13,000円

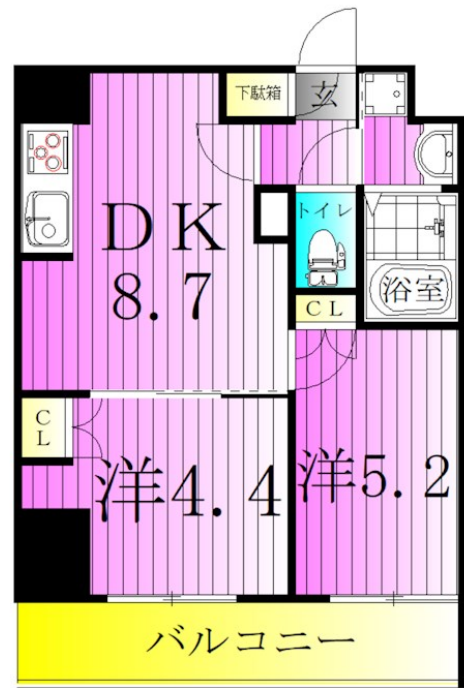
弊社公式アカウントのLINEでスムーズなお部屋探

2F以上,オートロック,角住戸,通風良好,駅まで平坦,閑静な住宅街,平坦地,平置駐車場

【外観】



【間取り図】



図面と現況が異なる場合は現況が優先となります。

間取りの「S」はサービスルーム(納戸)です。

間取り	2DK		
敷金	無	礼金	1ヶ月
敷引/償却金	-	保証金	-
物件種別	マンション		
建物名・部屋番号	Alivis五反野		
物件所在地	東京都足立区梅田2丁目		
交通	東武伊勢崎線 五反野駅 徒歩8分 東武スカイツリーライン 梅島駅 徒歩12分		
間取詳細	DK(8.7畳) 洋室(5.2畳) 洋室(4.4畳)		
構造・規模	鉄筋コンクリート 12階建 12階		
専有面積	40.32㎡	向き	東
築年月	2025年11月	契約期間	2年
損害保険	有 22,000円 24ヶ月	入居時期	即時
駐車場	有(敷地内) 23100円/月 駐輪場 バイク置き場		
設備	エレベーター 敷地内ゴミ置き場 宅配BOX システムキッチン ガスコンロ設置済 3口以上コンロ		
その他費用	[一時金] 清掃費用:66,000円 鍵交換費用:33,000円 エアコンクリーニング費用:16,500円 [備考] 短期違約金:1年未満解約は総賃料の1ヶ月分、駐輪場:初回登録料3,300円・区画指定有、ミニバイク:4,400円/月・敷金1ヶ月、法人契約は敷金1ヶ月積増、法人契約で短期違約金不可の場合礼金1ヶ月積増		
入居諸条件	ペット可 事務所不可 楽器等の使用不可 性別不問		
保証会社	必須 初回保証料:50% 月次保証料:330円 更新保証料:12,000円/年		
備考	初期費用全額分割プランあり(契約時支払い10円 但し審査あり)学生の場合、代理契約にて相談可能。学生の場合、代理契約にて相談可能。		

情報更新日2026年5月8日

No.ksh-0000074397



国土交通大臣(2)第9031号
公益社団法人東京都宅地建物取引業協会
株式会社ハウスナビ 北千住東口店
東京都足立区千住旭町4-15
TEL:03-5244-6121 FAX:03-5244-6122
E-mail: kitasenuhigashiguchi@housenavi-chintai.com
URL: https://www.kitasenuhigashiguchi.com/



携帯サイトから物件詳細を閲覧できます!

取引態様	手数料負担の割合	貸主	0%	借主	100%
仲介先物	手数料配分の割合	元付	0%	客付	100%