

# FOR RENT

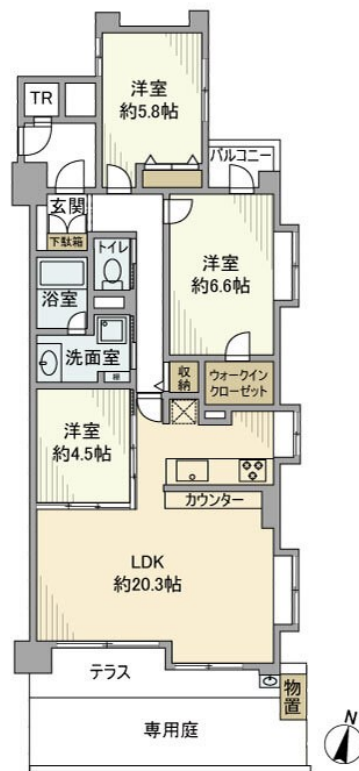
賃料	管理費等
190,000円	0円

始発駅 駅まで平坦 閑静な住宅街 平坦地 南面バルコニー オートロック 陽当たり良好 通風良好

【外観】



【間取り図】



間取り	3LDK		
敷金	2ヶ月	礼金	1ヶ月
敷引/償却金	-	保証金	-
物件種別	マンション		
建物名・部屋番号	ライオンズヴィアール北綾瀬式番館		
物件所在地	東京都足立区大谷田5丁目		
交通	東京メトロ千代田線 北綾瀬駅 徒歩16分 つくばエクスプレス 六町駅 徒歩26分		
間取詳細	LDK(20.3畳) 洋室(4.5畳) 洋室(6.6畳) 洋室(5.8畳)		
構造・規模	鉄筋コンクリート 7階建 1階		
専有面積	84.31㎡	向き	
築年月	2002年10月	契約期間	定借 2029/2/28迄
損害保険	有 25,500円 24ヶ月	入居時期	2026年6月中旬
駐車場	駐輪場		
設備	エレベーター 24時間ゴミ出し可 敷地内ゴミ置き場 宅配BOX システムキッチン 3口以上コンロ		
その他費用	[一時金] 除菌施工料: 19,800円 [月次費用] リロサポプラス: 2,500円		
入居諸条件	ペット可 事務所不可 楽器等の使用相談 性別不問		
保証会社	必須 初回: 総賃料の100% 月額: 総賃料の2%		
備考	初期費用全額分割プランあり(契約時支払金0円 但し審査あり)		

図面と現況が異なる場合は現況が優先となります。

間取りの「S」はサービスルーム(納戸)です。

情報更新日2026年5月8日

No.ksh-0000074386

お問合せ先



国土交通大臣(2)第9031号  
公益社団法人東京都宅地建物取引業協会

株式会社ハウスナビ 北千住東口店

東京都足立区千住旭町4-15

TEL:03-5244-6121

FAX:03-5244-6122

E-mail: kitasenjuhigashiguchi@housenavi-chintai.com

URL: https://www.kitasenjuhigashiguchi.com/



携帯サイトから物件詳細を閲覧できます!

取引態様	手数料負担の割合	貸主	0%	借主	100%
仲介先物	手数料配分の割合	元付	0%	客付	100%