

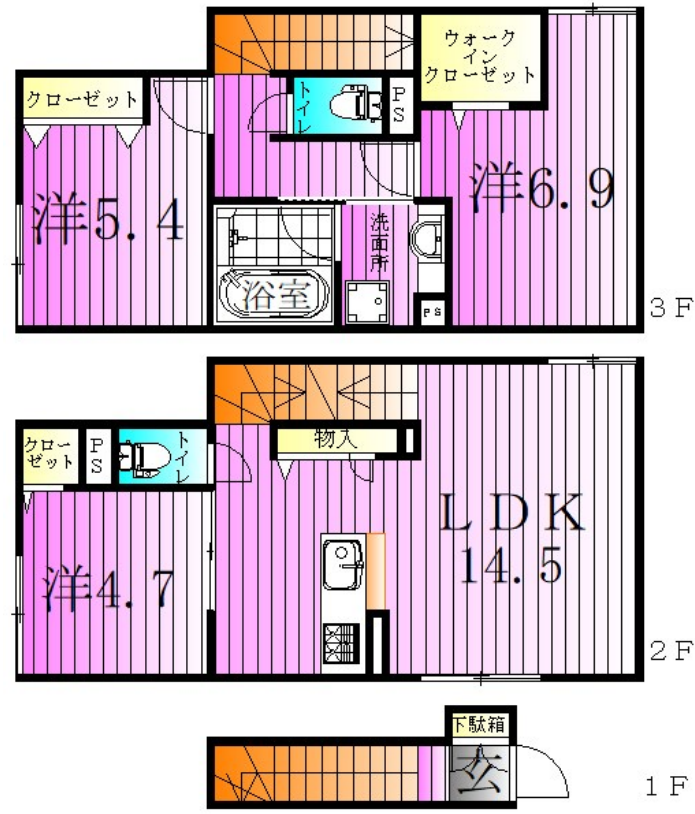
賃料	管理費等
231,000円	6,000円

初期費用全額分割プランあり(契約時支払金0円 但し審査あり)

【外観】



【間取り図】



図面と現況が異なる場合は現況が優先となります。

間取りの「S」はサービスルーム(納戸)です。

間取り	3LDK		
敷金	無	礼金	1ヶ月
敷引/償却金	-	保証金	-
物件種別	アパート		
建物名・部屋番号	セレスティア竹の塚		
物件所在地	東京都足立区竹の塚2丁目		
交通	東武スカイツリーライン 竹ノ塚駅 徒歩11分 東武伊勢崎線 西新井駅 徒歩26分		
間取詳細	洋室(5.4畳) 洋室(6.9畳) 洋室(4.7畳) LDK(14.5畳)		
構造・規模	軽量鉄骨 3階建 1-3階		
専有面積	79㎡	向き	西
築年月	2026年5月	契約期間	2年
損害保険	有	入居時期	2026年5月下旬
駐車場	無 駐輪場		
設備	敷地内ゴミ置き場 システムキッチン カウンターキッチン ガスコンロ設置済 2口コンロ 3口以上コンロ		
その他費用	[一時金] ルームクリーニング: 99,000円 カードキー発行料: 16,500円 IC ロック電池: 2,750円		
入居諸条件	ペット可 事務所不可 楽器等の使用不可 性別不問		
保証会社	必須 月額保証料: 総賃料の3.4%+800円		
備考	初期費用全額分割プランあり(契約時支払金0円 但し審査あり) お引渡しまでの期間【お申込みより2週間以内や退去予定物件、期日指定など】 初期費用の支払い 保証人不要 ご不明点等詳しくお話しできればと思いますのでお気軽にお電話にてご相談下さい わかりやすく納得いくまでお受けいたします		

情報更新日2026年5月11日

No.ksh-0000074369



国土交通大臣(2)第9031号
公益社団法人東京都宅地建物取引業協会
株式会社ハウスナビ 北千住東口店
東京都足立区千住旭町4-15
TEL:03-5244-6121 FAX:03-5244-6122
E-mail: kitasenuhigashiguchi@housenavi-chintai.com
URL: https://www.kitasenuhigashiguchi.com/



携帯サイトから物件詳細を閲覧できます!

取引態様	手数料負担の割合	貸主	0%	借主	100%
仲介先物	手数料配分の割合	元付	0%	客付	100%