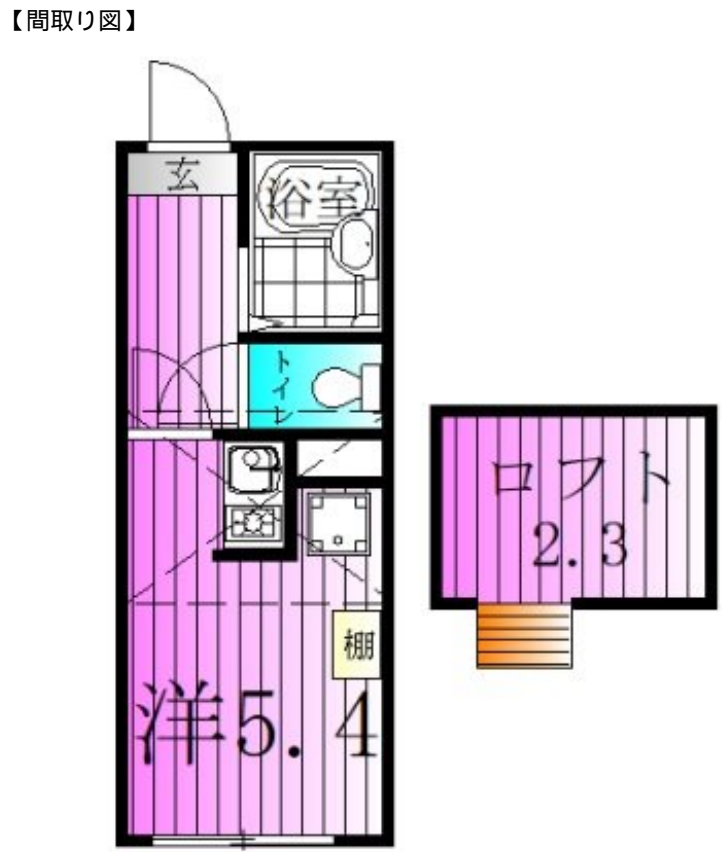


FOR RENT

賃料	管理費等
65,000円	3,000円

当社は地域密着型不動産です。物件情報だけでは

始発駅 駅まで平坦 閑静な住宅街 平坦地 最上階 2F以上 オートロック ロフト 角住戸 2面採光 通風良好



間取り	1R		
敷金	無	礼金	無
敷引/償却金	-	保証金	-
物件種別	アパート		
建物名・部屋番号	ノーザンロード北千住2		
物件所在地	東京都足立区千住龍田町		
交通	東京メトロ千代田線 北千住駅 徒歩13分 京成本線 千住大橋駅 徒歩17分		
間取詳細	洋室(5.4畳) ロフト(2.3畳)		
構造・規模	木造 3階建 3階		
専有面積	14.46㎡	向き	西
築年月	2022年3月	契約期間	2年
損害保険	有 20,000円 24ヶ月	入居時期	2026年7月下旬
駐車場	無		
設備	システムキッチン ガスコンロ設置済 ガスキッチン パス・トイレ別 パス有 浴室乾燥 シャワー		
その他費用	[一時金] 入居契約料: 65,000円 お部屋消毒代: 19,800円 事務手数料: 5,500円 [備考] 鍵交換: 22,000円、短期違約金有: 1年未満/総賃料1ヶ月分		
入居諸条件	ペット不可 事務所不可 楽器等の使用不可 法人可		
保証会社	必須 初回: 総賃料の60% 以降1年毎に1万円 月額: 総賃料の1%		
備考	初期費用全額分割プランあり(契約時支払い10円 但し審査あり)		

図面と現況が異なる場合は現況が優先となります。

間取りの「S」はサービスルーム(納戸)です。

情報更新日2026年5月7日

No.ksh-000074333

お問合せ先

国土交通大臣(2)第9031号
公益社団法人東京都宅地建物取引業協会

株式会社ハウスナビ 北千住東口店

東京都足立区千住旭町4-15
TEL:03-5244-6121 FAX:03-5244-6122
E-mail: kitasenuhigashiguchi@housenavi-chintai.com
URL: https://www.kitasenuhigashiguchi.com/



携帯サイトから物件詳細を閲覧できます!

取引態様	手数料負担の割合	貸主	0%	借主	100%
仲介先物	手数料配分の割合	元付	0%	客付	100%