

# FOR RENT

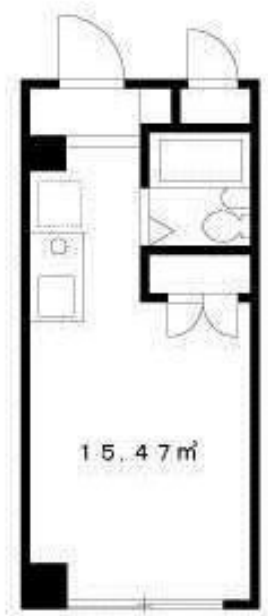
賃料	管理費等
55,000円	4,000円

駅まで平坦 閑静な住宅街 平坦地 2F以上 通風良好

【外観】



【間取り図】



図面と現況が異なる場合は現況が優先となります。

間取りの「S」はサービスルーム(納戸)です。

間取り	1K		
敷金	無	礼金	1ヶ月
敷引/償却金	-	保証金	無
物件種別	マンション		
建物名・部屋番号	CASA DE CLARO		
物件所在地	東京都荒川区東尾久8丁目		
交通	都電荒川線 熊野前駅 徒歩6分 日暮里・舎人ライナー 足立小台駅 徒歩8分		
間取詳細			
構造・規模	鉄骨 4階建 2階		
専有面積	15.47㎡	向き	南
築年月	1994年7月	契約期間	2年
損害保険	有 18,000円 24ヶ月	入居時期	相談
駐車場	無 駐輪場		
設備	敷地内ゴミ置き場 システムキッチン IHクッキングヒーター バス有 シャワー バストイレ同室		
その他費用	[一時金] 鍵交換代: 26,400円 室内クリーニング代: 38,500円 [月次費用] すまいサポート24: 1,100円		
入居諸条件	ペット不可 事務所不可 楽器等の使用不可 法人可		
保証会社	必須 (初回)総賃料100% (月額)総賃料2%		
備考	初期費用全額分割プランあり(契約時支払金0円 但し審査あり)		

情報更新日2026年5月7日

No.ksh-0000074330



国土交通大臣(2)第9031号  
公益社団法人東京都宅地建物取引業協会  
**株式会社ハウスナビ 北千住東口店**  
東京都足立区千住旭町4-15  
TEL:03-5244-6121 FAX:03-5244-6122  
E-mail: kitasenuhigashiguchi@housenavi-chintai.com  
URL: https://www.kitasenuhigashiguchi.com/



携帯サイトから物件詳細を閲覧できます!

取引態様	手数料負担の割合	貸主	0%	借主	100%
仲介先物	手数料配分の割合	元付	0%	客付	100%